

Steinunn Kristjánsdóttir

Þingeyraverkefnið

Áfangaskýrsla 2018



Reykjavík 2018

Efnisyfirlit

Inngangur	3
Þingeyraverkefnið	3
Forkannanir 2014–2017	5
Uppgröftur 2018	6
Aðferð við uppgröft	8
Rústir bygginga	9
Gripir og bein	10
Grafir	12
Lokaorð	14
Heimildaskrá	15
Viðaukar	16
1. Fundaskrá	17
2. Teikningar	48
3. Ljósmyndir	52
4. Niðurstöður úr kolefnisaldursgreiningum	55

© Reykjavík: höfundur

Forsíðumyndin: Kirkjukambur sem fannst við uppgröftinn sumarið 2018. Frá fyrri hluta miðalda og klausturtíma á Þingeyrum (ljósm. Indriði Skarphéðinsson).

Rannsóknin var rekin fyrir fjárframlag úr Fornminjasjóði.

Inngangur

Í þessari skýrslu er greint frá uppgrefti sem fór fram á Þingeyrum í Húnaþingi dagana 4.–29. júní 2018 en hann var liður í svonefndu Þingeyraverkefni sem miðar að þverfaglegum rannsóknum á umsvifum staðarins allt frá fyrstu byggð þar til loka árnýaldar.

Starfsmenn við uppgröftinn voru Steinunn Kristjánsdóttir verkefnisstjóri, Ómar Valur Jónasson, Margrét Jóhannsdóttir, Indriði Skarphéðinsson, Sigrún Hannesdóttir, Haraldur Þór Hammer Haraldsson, Arthur Knut Farestveit, Joel Ridout og Elizabeth Robertsson. Þá störfuðu skordýrafræðingarnir Lynda Howard og Mick Fairfield um vikutíma við uppgröftinn, bæði við söfnun sýna og uppgröft á vettvangi. Joe W. Walser III aðstoðaði við greiningar á mannabeinum. Loks unnu Egill Erlendsson og Scott Riddell einn dag á vettvangi við söfnun sýna með því markmiði að kanna breytingar á umhverfi staðarins með tilkomu og lokun klaustursins. Ómar Valur vann allar teikningar sem birtast í þessari skýrslu en Margrét hélt utan um vinnu við frágang og skráningu gripa í fundaskrá og Sarp. Um ljósmyndir og skráningu þeirra sá Indriði Skarphéðinsson, fyrir utan myndir teknar á dróna en um þær sá Ómar Valur Jónasson. Kolefnisaldursgreiningar voru unnar af Beta Analytic Inc. Loks prófarkarlas Sigrún Hannesdóttir handritið að þessari skýrslu.

Höfundur vill þakka þessum starfsmönnum öllum fyrir þátttöku í verkefninu en einnig landeigendum á Þingeyrum, Valgerði Valsdóttur og fjölskyldu, fyrir ómetanlega gestrisni, velvild og aðstoð meðan á rannsókninni stóð. Eins er Stefáni G. Pálssyni gröfumanni á Blönduósi þakkað fyrir vandaða vinnu við opnun uppgriftarsvæðisins á Þingeyrum. Þá er Héraðsskjalasafni Skagfirðinga færðar bestu þakkir fyrir að veita verkefninu leyfi til að nýta ljósmynd (nr. PJ 3750) í þeirra eigu endurgjaldslaust.

Þingeyraverkefnið

Markmiðið með Þingeyraverkefninu er að rannsaka Þingeyrar í Húnaþingi sem valdamiðstöð í lengri tíma. Þar var rekið klaustur frá 1133–1551, lengst allra klaustra á Íslandi, en eftir lokun þess settust þar að umboðsmenn konungs og sáu um klaustureignirnar, auk þess að starfa sem sýslumenn (Steinunn Kristjánsdóttir 2017, bls. 85–111). Árið 1812 komst jörðin í einkaeigu er Björn Ólsen keypti hana, ásamt tveimur hjálegum, af Danakonungi. Hafði hann þá haft Þingeyraklaustursumboð frá því í apríl 1804 (Hannes Þorsteinsson 1918–1920, bls. 299, 302).

Lítið er vitað um umsvif á Þingeyrum áður en klausturhald hófst þar og óljóst hvernær jörðin byggðist fyrst. Munnmæli benda til að þar hafi Húnaþing sjálft verið, eins og heiti

staðarins gefur til kynna, en engar aðrar heimildir eru til um það. Aftur á móti er saga Þingeyra frá því að jörðin komst í einkaeigu nokkuð vel þekkt (Steinunn Kristjánsdóttir 2017, bls. 88–91). Rannsóknin á Þingeyrum skiptist þannig samkvæmt ofansögðu í fjögur megin tímabili: A) landnám og þinghald til 1122, B) klaustur 1122/1133–1551, C) konungseign 1551–1812 og D) einkajörð frá 1812.

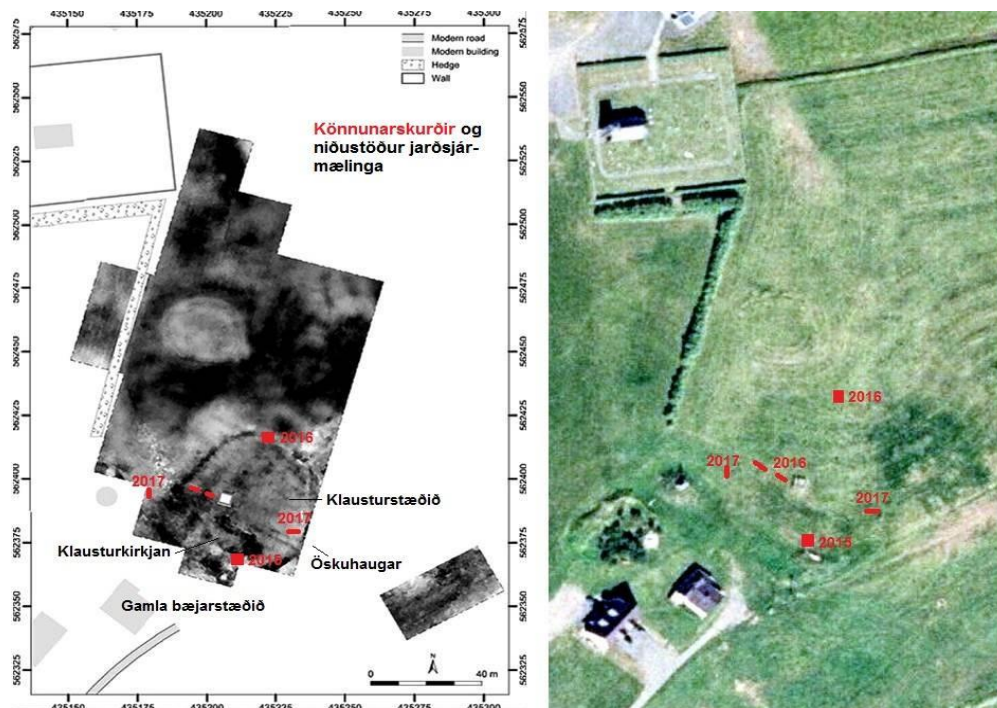
Þingeyraverkefnið nær til rannsókna á byggingum jafnt sem umsvifum á öllum þessum tímasteiðum búsetu á Þingeyrum. Mikilvægur liður í verkefninu er að greina langtímaáhrif Litlu ísaldarinnar (ca. 1500–1900) á líf og afkomu íbúa á staðnum, t.d. hvernig gróðurfar breyttist með kólnandi veðurfari og hvernig búfénaði og jafnvel skordýrum reiddi af rétt eins og mannfólkinu sjálfu. Um leið er ætlunin að greina hvaða áhrif klaustrið hafði almennt á félagslegt og náttúrulegt umhverfi sitt, jafnt stofnun þess sem lokun. Nýlegar niðurstöður rannsóknar á gróðurfarsbreytingum bendir til þess að áhrif klausturhaldsins hafi verið mikil á náttúru og umhverfi svæðisins (Riddell et.al. 2018).

Þá standa vonir til þess að hægt verði að greina svarta dauða í mannabeinum úr gröfum á Þingeyrum en telja má nokkuð öruggt að þeir íbúar klaustursins sem létust úr veikinni í fyrra skiptið sem hún gekk, þ.e. 1402, séu jarðaðir í kirkjugarði þess. FornDNA greiningar gera það núorðið kleift að greina hvers kyns sjúkdóma í lífrænum leifum og mun Íslensk erfðagreining kosta þessar greiningar frá Þingeyrum. Aðrir sjúkdómar verða líka rannsakaðir og greindir, og almennt heilsufarsástand íbúanna metið. Vitað er að allir þjóðfélagshópar leituðu í klaustrið: ríkir, fátækir og sjúkir, þannig að beinagrindur frá staðnum ættu að veita mikilvægar upplýsingar um heilsufar og aðbúnað almennings á kaþólskum tíma hérlendis. Eins er stefnt að því að skoða hvers kyns leifar eftir aðra þætti klausturstarfsins, eins og t.d. helgihald, bókaferð og garðrækt. Gripir og aðrar leifar verða kannaðar með það í huga að greina áherslur í hinni fjölpættu starfsemi á staðnum. Síðast en ekki síst verður áhersla lögð á að greina útlit og gerð bygginga klaustursins sem og annarra húsa sem tilheyrðu því eða sýslumönnum síðar.

Þingeyraverkefnið er langtímaverkefni sem unnið verður í áföngum en ekki er stefnt að heildaruppgrefti minja á Þingeyrum. Öllu heldur verður rýnt í þá byggingarluta sem koma smám saman í ljós með því markmiði að ná fram heildstæðri mynd af húsakynnum og búsetu á Þingeyrum í áranna rás. Afmörkuð svæði verða þannig grafin upp ár hvert. Sumarið 2018 var lögð áhersla á að grafa í rústir kórs klausturkirkjunnar og tvö svæði innan tveggja öskuhauga á staðnum. Um framgang og niðurstöður verður fjallað hér á eftir.

Forkannanir 2014–2017

Uppgröftur á Þingeyrum hefur verið í undirbúningi í nokkur ár. Markviss leit að rústum klaustursins sem þar var starfrækt hófst vorið 2014 en þá var bæjarstæðið skoðað með fjarkönnunum (Margrét Valmundsdóttir og Steinunn Kristjánsdóttir 2014, bls. 2–3). Sumarið eftir voru teknir tveir könnunarskurðir á Trumbsvölum, sem er eyðijörð í landi Þingeyra, en talið var að klaustrið hefði jafnvel staðið þar eða Þingeyrabærinn sjálfur í fyrstunni. Við þá rannsókn fundust rústir tveggja íveruhúsa. Annað var reist fyrir gosið í Heklu árið 1104 en hitt eftir gosið. Niðurstöður bentu þó ekki til að klaustrið hefði staðið þar (Steinunn Kristjánsdóttir og Vala Gunnarsdóttir 2014, bls. 6–8).



Mynd 1. Niðurstöður jarðsjármælinga. Á myndinni má sjá staðsetningu þeirra könnunarskurða sem hafa verið teknir á klausturstæðinu.

Sumarið 2015 fékkst síðan leyfi til að taka könnunarskurð heima á Þingeyrum en niðurstöður jarðsjármælinga sem gerðar voru vorið 2014 og einnig árið 2012 af Fornleifastofnun Íslands og Háskólanum í Vín sýndu að í túninu skammt norðan við bæjarstæðið var allstór rúst aflangrar byggingar (mynd 1). Áttahorf hennar er austur/vestur en á eystri gaffli hennar mátti greina hálfhringlaga viðbyggingu sem líktist kór. Var rústin því túlkuð sem kirkja (Coolen og Mehler, 2015, bls. 19–22). Grafinn var einn könnunarskurður í þessa rúst til þess að skera úr um aldur hennar og hlutverk. Í ljós kom að hún er frá klausturtíma á Þingeyrum. Engin önnur kirkja

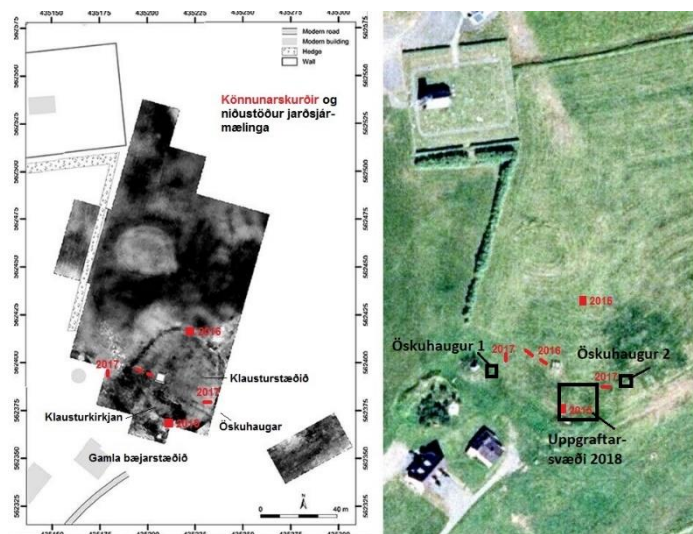
kemur til greina en klausturkirkjan sjálf (Steinunn Kristjánsdóttir, Vala Gunnarsdóttir og Helga Jónsdóttir 2015, bls. 9–12).

Árið 2016 var þess síðan freistað að finna rústir klausturhúsanna á Þingeyrum. Í því skyni voru grafnir fjórir könnunarskurðir í rústasvæðið í túninu norðan við gamla bæjarstæðið (mynd 1). Grafið var þar sem fyrri jarðsjármælingar sýndu hugsanleg mannvirki. Einn skurðurinn var grafinn í það sem virtist vera kirkjugarðsveggur sem er samtíða klausturkirkjunni. Tveir aðrir skurðir voru að því búnu grafnir á miðju túninu. Þar komu í ljós grafir frá klausturtíma og yngri torfveggur. Loks var grafinn skurður upp við gamla bæinn. Komu þar í ljós mannvistarleifar bæði frá klausturtíma en einnig eldri minjar (Steinunn Kristjánsdóttir, Vala Gunnarsdóttir og Helga Jónsdóttir 2016).

Sumarið 2017 var loks leitað að eystri og vestri jöðrum klausturstæðisins og teknir tveir könnunarskurðir í því skyni (mynd 1). Í vestari skurðinum kom í ljós móöskuhaugur og þar við leifar byggingar úr klausturhúsunum – sennilega eldhúss. Í eystri skurðinum komu í ljós leifar smiðju frá klausturtíma en einnig leifar kirkjugarðs frá 11. öld. Sýna þessar leifar að jarðað var á Þingeyrum áður en klaustrið var stofnað. Leifar kirkjubyggingar frá þeim tíma fundust hins vegar ekki en rétt er að benda á að aðeins var einn skurður, 4x1 m á stærð, tekinn á þessu svæði (Hermann Jakob Hjartarson, Steinunn Kristjánsdóttir og Joe W. Walser 2017).

Uppgröftur 2018

Hinn 4. júní 2018 hófst loks hinn eiginlegi uppgroftur á Þingeyrum. Líkt og fyrr getur var markmiðið að þessu sinni að grafa upp kór klausturkirkjunnar og að leita grafa innan hans, auk þess að kanna áhrif umsvifa á staðnum á umhverfið með rannsókn á tveimur öskuhaugum innan klausturstæðisins (mynd 2).



Mynd 2. Þau svæði sem grafið var á sumarið 2018 eru auðkennd með ferningum.

Í fyrstunni var 10x12 metra stórt svæði opnað en það fljótlega minnkað í 7x12 metra sökum þess að á hluta þess kom í ljós grunnur af steypu húsi frá 20. öld. Hafði grunnurinn verið fylltur upp með rusli frá síðari tímum. Fundust þar baggabönd, svartir ruslapokar, kókflöskur og fleira nýlegt. Ljóst var þá þegar að ekki yrði hægt að halda þeirri áætlun sem lagt hafði verið upp með vegna þeirra tafa sem fyrirsjáanlegt var að þessar yngri minjar yllu. Leit að upplýsingum um það hvaða hús stóð þarna bar engan árangur. Enginn þeirra sem nú er á lífi og þekkir vel til á jörðinni minnst þess að hús hafi staðið nákvæmlega þarna.



Mynd 3. Ljósmynd frá Þingeyrum, tekin af Páli Jónssyni einhvern tíma á tímabilinu 1940 til 1950 (myndin er í eigu Héraðsskjalasafns Skagfirðinga, nr. PJ 3750).

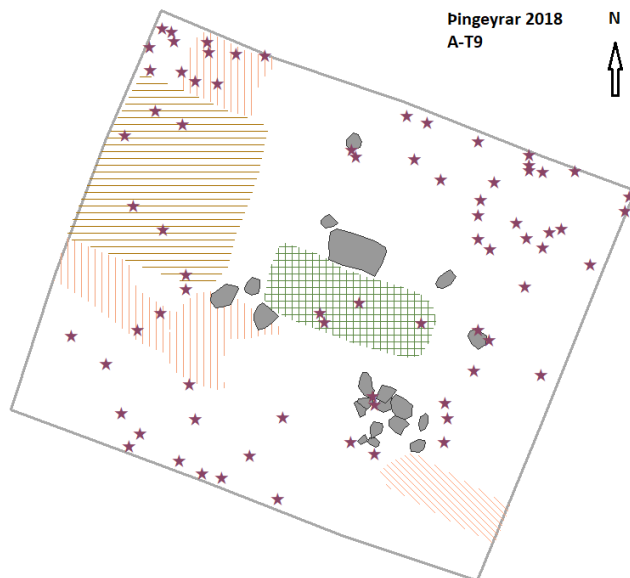
Ef rýnt er nánar í niðurstöður jarðsjármælinga sem gerðar hafa verið á klausturstæðinu má raunar greina dökkan blett á því svæði sem kór kirkjunnar er en hann fellur inn í útlínur kórsins (mynd 2). Sennilega er þetta steypa grunnurinn. Á ljósmynd frá því um miðja 20. öld má einnig óljóst greina byggingu bakvið gamla bæinn á Þingeyrum, einmitt þar sem grafið var sumarið 2018 en ómögulegt er að sjá hvers konar byggingu um ræðir (mynd 3). Á ljósmyndinni má einnig sjá legsteina sem safnað var saman úr kirkjugarðinum við sléttun hans um 1925 og núverandi kirkju ofst á holtinu ofan við núverandi bæjarstæði.

Sennilega féll steypa húsið í gleymsku vegna þess að eigendaskipti voru tíð á Þingeyrum nær alla 20. öldina. Athygli vekur að í kringum steypa grunninn voru grafir frá síðasta skeiði kirkjugarðsins en hætt var að jarða í hann árið 1922 eða 1923, er hann var sléttaður út ásamt kirkjugarðsveggnum sem umlukti hann (Hulda Stefánsdóttir 1987, bls. 30–31).

Aðferð við uppgröft

Uppgraftarsvæðinu sumarið 2018 var skipt í tvo reiti og þeir auðkenndir með bókstöfunum A og B. Voru þeir opnaðir með vélgröfu en síðan hreinsaðir gróflega með skóflum áður en grafið var með múrskaiðum. Grafið var í flötum 5 cm þykkum lögum og hvert lag mælt upp og skráð með hjálp Intrasis. Voru þau auðkennd sem teiknilög (T). Jarðlög voru skráð með sama hætti og sömuleiðis hver gripur fyrir sig innan reitanna tveggja (mynd 4). Lögin urðu 13 á svæði A en 9 á svæði B.

Mynd 4. Dæmi um teiknilag. Innan þess má sjá mismunandi jarðlög, þ. á m. eina gröf. Stjörnurnar sýna staðsetningu gripa (teikning eftir Ómar Val Jónasson).

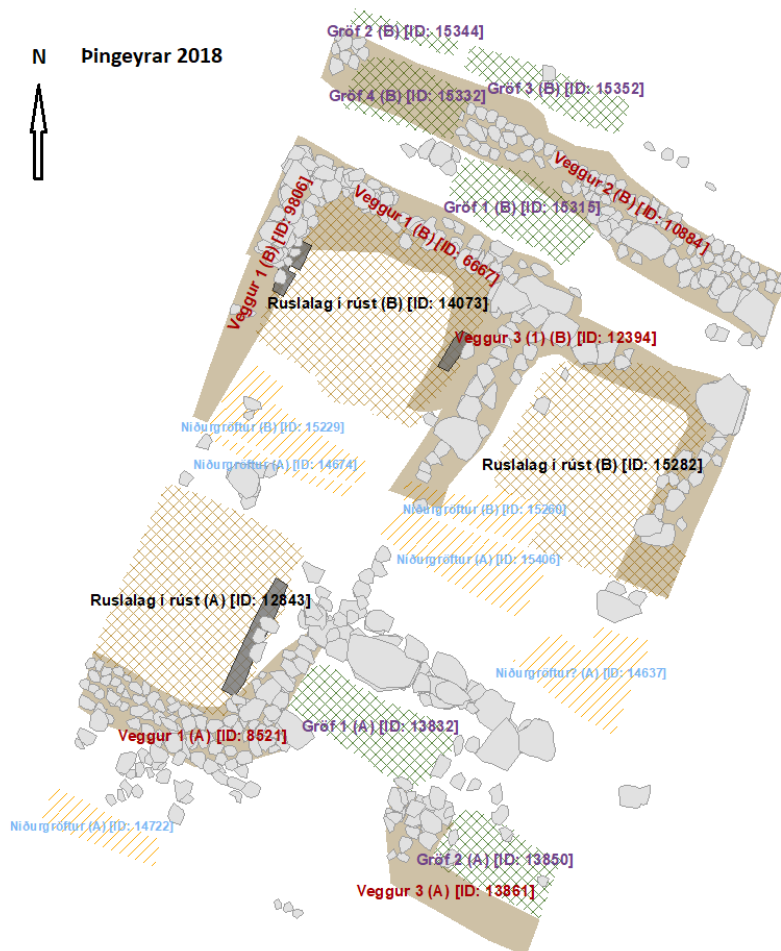


Jarðlög voru skráð jafnóðum og reynt að halda samræmi í auðkenningu þeirra. Dæmi um það er gröfin sem sést á mynd 4 en hún er rúðustrikuð og auk þess auðkennd með grænum lit. Enn fremur var lögð áhersla á að skrá staðsetningu hvers grips þar sem hann fannst en ekki safna þeim saman úr hverju jarðlagi. Var þetta gert vegna hugsanlegra rýmisgreininga við úrvinnslu. Bein dýra og laus bein manna voru skráð með sama hætti.

Skurðir voru grafnir með skóflu í öskuhaugana tvo. Skurðurinn í öskuhaug 1 var 3x1 metrar að stærð en 2x2 metrar í öskuhaug 2 (mynd 2). Sýni til gróðurfars- og skordýrarannsóknna voru tekin úr öskuhaug 1 en þau hafa ekki verið greind og óvíst er hvenær það verður gert. Skurðurinn í öskuhaug 2 þótti ekki henta til sýnatöku vegna þess að afar litlar leifar fundust í honum.

Rústir bygginga

Grasrótarlagið sem fjarlæggt var með vélgröfu var að meðaltali 10 cm þykkt. Rústir bygginga byrjuðu síðan fyrst að koma í ljós í teiknilagi 4 á svæði A en í teiknilagi 2 á svæði B. Voru þær úr torfi og grjóti og tengdust á milli svæðanna tveggja. Greinilegt er því að um rúst af einni og sömu byggingunni er að ræða. Ofan í þessa rúst hafði steypa húsið síðan verið byggt en aðeins grunnurinn af því var til staðar. Er hann aflangur en skiptist í tvö rými (mynd 5). Alls er grunnurinn rúmlega 8 fm að flatarmáli en hann er auðkenndur með dökkgráum lit á teikningunni.



Mynd 5. Rústirnar sem grafnar voru upp á Þingeyrum sumarið 2018 (teikning Ómar Valur Jónasson).

Vel má því vera að að efri hluti byggingarinnar hafi verið úr timbri sem hefur þá verið fjarlægður af steypum undirstöðunum. Helst kemur til greina að þarna hafi staðið þurrkhjallur. Þó nefnir Hulda Á. Stefánsdóttir, sem flutti til Þingeyra árið 1923, í endurminningum sínum að hjallur og sambyggt pakkhús hafi staðið vestan og norðan við tröðina heim að Þingeyrum (1987, bls. 30–31). Steypa grunnurinn gæti hugsanlega verið af þessum húsum en það er þó ólíklegt

af því að hjallurinn er sagður hafa staðið upp við bæjarhúsin. Að öðru leyti er – líkt og fyrr getur – enn óleyst hvaða bygging þetta var.

Rústírnar sem steypa húsið var byggt ofan í virðist vera hús sem Björn M. Ólsen lét byggja árið 1807 er hann flutti að Þingeyrum. Endurbyggði hann um leið bæði íveruhús og útihús staðarins sem að hans sögn voru að hrúni komin og óíbúðarhæf þegar hann tók *naudugur* við umboðinu árið 1804 og höfðu raunar verið allt frá því að daninn Lauritz Gottrup lét það af hendi árið 1714. Tók Björn einnig ofan kirkju staðarins árið 1817 og byggði nýja á eigin kostnað, fimm árum eftir að hann keypti Þingeyrar og hjáleigurnar Hnusa og Bjarnastaði af Danakonungi. Í ævisögu sinni sagði Björn að þegar þetta var hafi ekki verið óhætt að fara inn í kirkjuna af því að hún var að hrúni komin (Hannes Þorsteinsson 1918–1920, bls. 299–301; Steinunn Kristjánsdóttir 2017, bls. 102).

Kirkjan sem Björn tók ofan var útbrotakirkja sem Gottrup lét byggja á Þingeyrum árið 1695. Var hún 13 metrar á lengd, eins og kirkjan sem Björn lét byggja úr torfi og grjóti í stað timburs. Kirkjan sem stóð á Þingeyrum þegar Gottrup lét byggja útbrotakirkju sína var hins vegar torfkirkja, byggð 1619 af Páli Guðbrandssyni klausturhaldara. Danakonungur hafði nokkrum árum áður skipað honum að rífa klausturkirkjuna af því að hún væri of dýr í rekstri og óþarflega stór, þar sem ekkert klausturhald væri lengur á staðnum. Gilti þessi fyrirskipun konungs einnig fyrir aðra klausturstaði landsins þar sem klausturkirkjurnar stóðu enn (Steinunn Kristjánsdóttir 2017, bls. 100–103, 378).

Þessar yngri kirkjur virðast ekki hafa verið byggðar á grunni klausturkirkjunnar á Þingeyrum, heldur við hlið hennar ef marka má niðurstöður forkönnunarinnar á staðnum árið 2015 (Steinunn Kristjánsdóttir, Vala Gunnarsdóttir og Helga Jónsdóttir 2015, bls. 9–12). Síðan benda niðurstöður uppgrftar 2018 til þess að önnur hús frá tímum klausturhaldaranna, eins og til dæmis þau er Björn Olsen byggði, hafi staðið að hluta til á rústum klausturkirkjunnar.

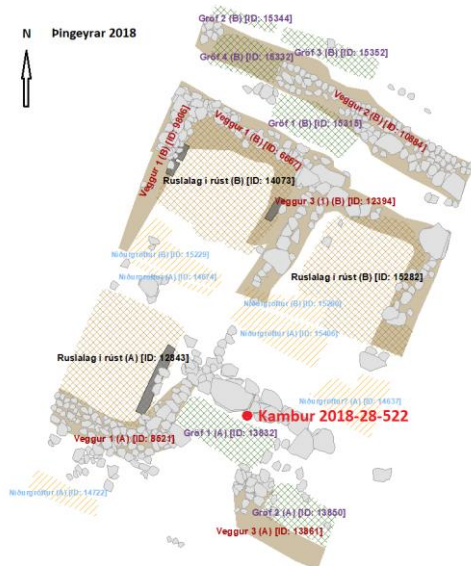
Gripir og bein

Samtals voru skráðir 576 gripir frá uppgreftinum sumarið 2018. Að auki var um 154 gripum frá síðustu áratugum fargað en búin til sérstök skrá yfir þá. Sjá má af gripunum sem fundust að mikið rót hefur verið á jarðvegi á uppgraftasvæðinu í tímans rás. Flestir voru frá tímabilum C og D þegar umboðsmenn konungs bjuggu á Þingeyrum og síðar. Þó höfðu greinilega rótast upp nokkrir gripir og bein frá tímabili B, þ.e. klausturtíma, en gera má ráð fyrir það þá hafi gerst við byggingu húsa Björns Olsens og eftirmanna hans. Þar á meðal var kambur úr kopar (nr. 2018-28-522); svonefndur kirkjukambur eða litúrgískur kambur úr kapólskum sið (mynd 6, 7 og forsíðumynd).



Mynd 6. Kirkjukamburinn sem fannst við uppgröftinn (ljósmynd: Indriði Skarphéðinsson).

Samkvæmt tilskipun frá páfa voru prestar og munkar skyldugir að greiða hár sitt með sérstökum kambi og fara með bæn um leið. Kambar þessir skírskota þannig beint til litúrgískra reglna kaþólsku kirkjunnar. Voru þeir bæði notaðir við messuhald en einnig við vígslu kirkjunnar manna og reglubundinn krúnurakstur þeirra. Í Kristinna laga þætti Grágásar er kveðið á um þetta en þar kemur fram að klerkar landsins eigi að raka krúnu sína einu sinni í mánuði (Vilhjálmur Örn Vilhjálmsson 1994, bls. 168).



Mynd 7. Kamburinn fannst í rúst utan við steypa grunninn og er fundarstaðurinn hér merktur inn með rauðum punkti (teikning: Ómar Valur Jónasson).

Kamburinn frá Þingeyrum er gerðfræðilega frá tímabilinu 1050–1200 en gerðin var algengust á 12. öld. Hætt var að nota þá á 14. öld. Aðeins fjórir aðrir kirkjukambar hafa fundist hérlendis til þessa en þeir eru líka sjaldgæfir í löndunum í kringum okkur. Talið er að Þingeyrarkamburinn sé elstur þeirra fimm koparkamba sem hér hafa fundist (Guðrún Alda Gísladóttir, munnleg heimild). Í máldaga frá Þingeyrum árið 1552 kemur fram að tveir kirkjukambar séu þar til (DI

XII, bls. 454). Voru þeir geymdir í skemmu enda búið að loka klaustrinu þegar úttektin var gerð og hlutverk þeirra breytt með nýjum siðum í kjölfar siðaskipta.

Fleira bendir til raskaðra jarðlaga innan uppgraftarsvæða A og B. Til að mynda fundust mannabein og -tennur á báðum svæðum, allt frá efstu teiknilögunum innan þeirra niður í þau neðstu. Samtals voru þetta 22 fundir (sjá fundaskrá) og voru þrjú sýni send til kolefnisaldurgreininga. Tvö af þeim, nr. 2018-28-3 og nr. 2018-28-84 voru aldursgreind til tímabilsins 1276–1422 og eru því frá klausturtíma á Þingeyrum. Hið þriðja, þ.e. nr. 2018-28-262 virðist gallað því það sýnir aldurinn 1963–1964 sem er um hálfri öld eftir að hætt var að jarða í gamla kirkjugarðinum (sjá nánar viðauka 4).



Mynd 8.

Flest pípubrotin sem fundust voru af krítarpípum frá Holllandi. Þær voru algeng innflutningsvara hérlendis. Fáar af þeirri gerð sem sést á myndinni hafa hins vegar fundist við uppgröft hér á landi, enda þótt þess séu dæmi (ljósmynd: Indriði Skarphéðinsson).

Aðrir gripir eru nýlegar myntir, brotin leirker og gler, naglar og krítarpípur. Ein þeirra vekur sérstaklega athygli en hún mun vera frá 19. öld þegar það tíðkaðist að móta andlit í haus þeirra (mynd 8). Sú sem hér fannst sýnir andlit blökkumanns með klút á höfði. Ekki er ljóst hver maðurinn er en oftast áttu myndirnar að sýna einhvern þekktan einstakling. Það var þó ekki algilt.

Grafir

Að minnsta kosti sex grafir sáust á yfirborði neðstu teiknilaganna sem grafnar voru upp; tvær á svæði A og fjórar á svæði B (sjá mynd 5). Gröf 2 á svæði A var opnuð með það í huga að kanna aldur grafanna sem sáust á svæðunum báðum, A og B, en þær voru allar teknar í gegnum yngstu minjar á staðnum. Þrátt fyrir það kom á óvart að sú sem opnuð var hafi verið gröf konu, Helgu Aradóttur, sem lést 28. febrúar 1922. Það er um það leyti sem hætt var að jarða í gamla kirkjugarðinn á Þingeyrum en hann var sléttaður og nýttur sem tún örfáum árum eftir að Helga var jörðuð þar. Gröf hennar hlýtur því að vera með yngstu legstæðunum innan hans. Nýr

kirkjugarður hafði verið tekinn í notkun um það leyti sem nýja kirkjan var vígð árið 1878, um 250 metrum ofan við hinn gamla og ný kirkja byggð þar.

Haft var samband við formann sóknarnefndar en gröf Helgu Aradóttur var samkvæmt skráningu á Garður.is staðsett í reit nr. 22 í nýja kirkjugarðinum en ekki þeim gamla. Það var raunar ekki fyrr en hreinsað var af skildi ofan á kistulokinu að okkur varð ljóst að um svona unga gröf var að ræða. Gera má ráð fyrir að fleiri svo ungar grafir muni finnast, allt eftir því sem uppgrefti vindur fram á Þingeyrum, en rétt væri að flytja þær í nýja kirkjugarðinn. Slíkt er alvanalegt við uppgreft á kirkjugörðum sem eru yngri en 100 ára en grafarró hérlandis miðast þó við 75 ár. Allt sem fannst í gröf Helgu var flutt út fyrir uppgriftarsvæðið og grafið þar þegar ljóst var hvers kyns var. Þessar leifar bíða þess nú að vera fluttar í nýja kirkjugarðinn við núverandi Þingeyrakirkju, enda legstaður Helgu opinberlega skráður þar.



Mynd 9. Kistan í gröf 2 var lokuð með skrúfum með krossum efst. Myndin er af einni skrúfunni (2018-28-742) (ljósmynd: Indriði Skarphéðinsson).

Uppgötvun grafarinnar gefur tilefni til frekari rannsókna á tímasteiði D á Þingeyrum, rétt eins og sögu Helgu Aradóttur sjálfar. Hún fæddist 2. janúar 1845 á Hrafnabjörgum í Auðkúluhreppi sem tilheyrir Húnavatnssýslu. Helga var ógift og barnlaus og þegar hún lést var hún húskona á Vatnsdalshólum í Þingeyrasókn. Samkvæmt manntölum 1890, 1870 og 1855 starfaði hún sem vinnukona á ýmsum bæjum í sýslunni, t.d. Sveinsstöðum, Grund og Ystagili. Í manntalinu 1860 er hún skráð léttastúlka í Finnstungu, þá 16 ára gömul. Samkvæmt manntalinu sem tekið var á fæðingarári Helgu, 1845, er hún sögð vera barn ekkju, Helgu Ólafsdóttur, búandi einnig á Hrafnabjörgum. Fimm árum síðar er hún sögð stjúpbarn á sama bæ en móðir hennar er þá nýlátin.

Gröf Helgu bar engin merki um fátækt, nema síður sé, þrátt fyrir lífsferil Helgu sem einkenndist af flakki. Hún hafði við greftrunina verið klædd í síðan, dökkan kjól með ljósum blúndum um úlnliði, mitti og háls. Kistan var fóðruð með hálmi og undir höfði var rauður koddí. Í kistunni var lítil bók, svo illa varðveitt að ekki var hægt að sjá hvers kyns hún var, og ljósmynd í ramma. Myndin var af konu í peysufötum. Kistan sjálf var blámáluð og lokuð aftur með

skreyttum skrúfum (mynd 9). Loks var á kistulokinu skjöldurinn með ígreypu nafni Helgu, fæðingardegi hennar og dánardegi.



Mynd 10. Gröf Helgu Aradóttur var tekin í gegnum vegg klausturkirkjunnar en samtals er dýptin frá yfirborði og niður fyrir vegginn um 2 metrar (ljósmynd: Indriði Skarphéðinsson).

Óvissa ríkti í fyrstunni í uppgrftarhópnum um það hvort við ættum að fjarlægja svona unga gröf af staðnum en okkur varð þó fljótt ljóst að hún yrði að fara svo hægt yrði að halda áfram uppgrefti. Í gröfinni fólust einnig mikilvægar upplýsingar, því hún hafði verið tekin í gegnum þykkan klausturkirkjuvegginn sem var eingöngu byggður úr torfi (mynd 10). Veggurinn gaf fyrirheit um að stutt væri niður á klausturminjarnar sjálfar.

Lokaorð

Grafið var í mannvistarleifar og rústir bygginga á 84 fermetra stóru svæði á Þingeyrum sumarið 2018. Vitað er að þar stóð klaustrið sem rekið var á staðnum í meira en fjórar aldir og miðaðist uppgröfturinn því við rústir þess. Þrátt fyrir að steypri grunnurinn sem fannst á uppgraftarsvæðinu hafi tafið framgang uppgrftarins þá breytti uppgötvun þeirra minja sem fundust ofan á klausturminjunum áherslum í rannsókninni allri. Ljóst er að minjar frá öllum tímaskiðunum fjórum, A, B, C og D, er að finna á rannsóknasvæðinu norðan við núverandi bæjarstæði Þingeyra. Það veitir möguleika á að rannsaka sögu staðarins sem valdamiðstöðvar frá upphafi byggðar þar til nútíma. Þá eru töluverðar líkur á að klausturhúsin hafi verið nýtt

áfram eftir að klausturhaldi lauk, jafnvel að klausturhaldarinn Lauritz Gottrup (1649–1721) hafi búið í þeim enda þótt klausturkirkjan hafi verið rifin löngu áður en hann tók við Þingeyraklaustursumboði fyrir Danakonung. Komi það í ljós, eru að líkindum til varðveittar lýsingar af klausturhúsunum vegna þess að dóttursonur Gottrups, Ólafur Gíslason, skráði niður minningar sínar um veru sína í þeim. Dvaldi hann sem barn hjá afa sínum á Þingeyrum snemma á 18. öld (Ólafur Gíslason 1916). Ekki eru annars til varðveittar neinar húsalýsingar frá íslenskum klausturstöðum.

Heimildaskrá

Coolen, Joris og Mehler, Natascha (2015). Surveying the assembly site and churches of Þingeyrar. *Archaeologia Islandica* 11, bls. 11–32.

DI: *Íslenskt fornbréfasafn* XII (1923–1932). Reykjavík: Hið íslenska bókmenntafjelag.

Hannes Þorsteinsson (1918–1920). Æfisaga Björns Olsens umboðsmanns á Þingeyrum. Eftir hann sjálfan (1850). *Blanda* I, bls. 284–306.

Hermann Jakob Hjartarson, Steinunn Kristjánsdóttir og Joe W. Walser (2017). *Kortlagning klaustra á Íslandi. Þingeyrar*. Vettvangsskýrsla VIII. Sótt af slóðinni:

https://notendur.hi.is/sjk/THING_2017.pdf

Hulda Á. Stefánsdóttir (1987). *Minningar Huldu Á. Stefánsdóttur. Húsfreyja í Húnaþingi*. Reykjavík: Bókaútgáfan Örn og Örlygur.

Margrét Valmundsdóttir og Steinunn Kristjánsdóttir (2014). *Klaustur á Íslandi. Skýrsla um jarðsjármælingar sumarið 2014*. Sótt af slóðinni:

https://notendur.hi.is/~sjk/RADAR_2014.pdf

Ólafur Gíslason (1916). Lýsingar á Þingeyraklaustri á fyrri hluta 18. aldar. *Ársrit Hins íslenska fræðafjélags 1916*, bls. 59–68.

Riddell, S., E. Erlendsson, S.D. Eddudóttir, G. Gísladóttir and S. Kristjánsdóttir (2018). Pollen, Plague and Protestants: The Medieval Monastery of Þingeyrar (Þingeyraklaustur) in Northern Iceland. *Environmental Archaeology*. DOI: 10.1080/14614103.2018.1531191.

Steinunn Kristjánsdóttir og Vala Gunnarsdóttir (2014). *Kortlagning klaustra á Íslandi. Þingeyrar–Trumbsvalir*. Vettvangsskýrsla VII. Sótt af slóðinni:

https://notendur.hi.is/~sjk/THING_2014.pdf

Steinunn Kristjánsdóttir, Vala Gunnarsdóttir og Helga Jónsdóttir (2015). *Kortlagning klaustra á Íslandi. Þingeyrar*. Vettvangsskýrsla VIII. Sótt af slóðinni:

https://notendur.hi.is/~sjk/THING_2015.pdf

Steinunn Kristjánsdóttir, Vala Gunnarsdóttir og Helga Jónsdóttir (2016). *Kortlagning klaustra á Íslandi. Þingeyrar*. Vettvangsskýrsla XV. Sótt af slóðinni:

https://notendur.hi.is/sjk/THING_2016.pdf

Steinunn Kristjánsdóttir (2017). *Leitin að klaustrunum. Klausturhald á Íslandi í fimm aldir*. Reykjavík: Sögufélag og Þjóðminjasafn Íslands.

Vilhjálmur Örn Vilhjálmsson (1994). Kirkjukambur úr brónsi. Í Árne Björnsson (ritstj.), *Gersemar og þarfáþing*, bls. 168–169. Reykjavík: Þjóðminjasafn Íslands og Hið íslenska bókmenntafélag.

Viðaukar

1. Fundaskrá

Þingeyrar 2018-28

Leyfisnúmer: 2015020039

Safn- númer B1	Safn- númer B2	Safn- númer B3	Fundar- dagur dagur	Fundar- dagur frá mán	Fundar- dagur frá ár	Tegund	Heiti	Efni	Lengd	Breidd	Hæð	Vigt	Aldur frá ár	Aldur til ár	Svæði
2018	28	1	5	6	2018	Munur	Krítarpípa	Jarðvegur - Leir.	19 cm	6 cm		1 g	1600	1900	A/B T0
2018	28	2	5	6	2018	Munur	Krítarpípa	Jarðvegur - Leir.	33 cm	8 cm		2 g	1600	1900	A/B T0
2018	28	3	10	6	2018	Bein	Mannabein	Bein - Mannsbein - Mannstönn. Bein - Mannsbein.				56 g	1100	1950	A/B-T0
2018	28	4	5	6	2018	Munur	Leirkersbrot	Jarðvegur - Leir - Hvítleir.	42 cm	2 cm	8 cm	5 g	1700	1950	A/B
2018	28	5	6	6	2018	Bein	Dýrabein	Bein - Dýrabein - Stórgripsbein - Nautgripsbein.	6,3 cm	2,1 cm	3,2 cm	12 g	1100	1950	A/B-T0
2018	28	6	6	6	2018	Munur	Krítarpípa	Jarðvegur - Leir.	4,7 cm	1,7 cm	1,9 cm	9 g	1600	1900	A/B-T0
2018	28	7	6	6	2018	Munur	Leirkersbrot	Jarðvegur - Leir.	1,6 cm	1,2 cm	0,4 cm	1 g	1700	1950	A/B-T0
2018	28	8	6	6	2018	Munur	Þynna, Mynt	Málmur - Málmblanda.	1,7 cm	1,4 cm	0,1 cm		1100	1950	A/B-T0
2018	28	9	6	6	2018	Munur	Krítarpípa	Jarðvegur - Leir.	5,1 cm	0,7 cm		3 g	1600	1900	A-T1
2018	28	11	7	6	2018	Munur	Þynna	Málmur.	2,1 cm	1,3 cm	0,1 cm	0,3 g	1100	1950	A-T2

2018	28	12	8	6	2018	Munur	Leirkersbrot , Diskur, Ílátsbrot	Jarðvegur - Leir - Hvítleir.	4,1 cm	3,2 cm	0,5 cm	8 g	1700	1950	A-T3
2018	28	13	7	6	2018	Munur	Hnappur	Málmur.	17 cm	17 cm	8 cm	2 g	1100	1950	B T2
2018	28	15	8	6	2018	Bein	Dýrabein	Bein - Dýrabein.	3 cm	1,7 cm	1,4 cm	2 g	1100	1950	A-T3
2018	28	17	8	6	2018	Munur	Leirkersbrot	Jarðvegur - Leir - Hvítleir.	2,5 cm	1,7 cm	0,3 cm	2 g	1700	1950	A-T3
2018	28	18	8	6	2018	Munur	Krítarpípa	Jarðvegur - Leir.	1,9 cm	0,6 cm	0,5 g	1600	1900	A-T3	
2018	28	19	8	6	2018	Munur	Krítarpípa	Jarðvegur - Leir.	1,8 cm	0,6 cm	1 g	1600	1900	A-T3	
2018	28	20	8	6	2018	Munur	Leirkersbrot	Jarðvegur - Leir.	3,5 cm	2,3 cm	0,7 cm	5 g	1700	1950	A-T3
2018	28	21	11	6	2018	Munur	Krítarpípa	Jarðvegur - Leir.	3,4 cm	0,6 cm	2 g	1600	1900	B-T2	
2018	28	22	11	6	2018	Munur	Krítarpípa	Jarðvegur - Leir.	1,4 cm	0,6 cm	0,5 g	1600	1900	B-T2	
2018	28	24	11	6	2018	Munur	Leirkersbrot	Jarðvegur - Leir - Hvítleir.	2,3 cm	1,7 cm	0,5 cm	1 g	1700	1950	A-T4
2018	28	26	11	6	2018	Munur	Leirkersbrot	Jarðvegur - Leir - Hvítleir.	2,3 cm	2,3 cm	0,6 cm	2 g	1700	1950	A-T4
2018	28	29	11	6	2018	Munur	Krítarpípa	Jarðvegur - Leir.	3,8 cm	0,8 cm	3 g	1600	1900	A-T4	
2018	28	30	11	6	2018	Munur	Leirkersbrot	Jarðvegur - Leir - Hvítleir.	2,5 cm	2,3 cm	0,4 cm	2 g	1700	1950	A-T4
2018	28	31	11	6	2018	Munur	Krítarpípa	Jarðvegur - Leir.	1,9 cm	0,8 cm	1 g	1600	1900	A-T4	
2018	28	32	12	6	2018	Munur	Járnhlutur	Málmur - Járn.	5,7 cm	5,5 cm	0,5 cm	46 g	1100	1950	A-T5
2018	28	34	12	6	2018	Bein	Dýrabein	Bein - Dýrabein.	2,8 cm	1,1 cm	0,9 cm	1100	1950	A-T5	
2018	28	35	12	6	2018	Munur	Kertapípa	Málmur - Málmblanda.	2,4 cm	1,2 cm	0,6 cm	1 g	1100	1950	A-T5
2018	28	36	12	6	2018	Munur	Leirkersbrot	Jarðvegur - Leir - Hvítleir.	3,1 cm	2 cm	0,6 cm	3 g	1700	1950	A-T5

2018	28	37	12	6	2018	Munur	Leirkersbrot	Jarðvegur - Leir - Rauðleir.	1,3 cm	1,2 cm	0,3 cm	0,5 g	1700	1950	A-T5
2018	28	38	12	6	2018	Munur	Leirkersbrot	Jarðvegur - Leir - Hvítleir.	2,1 cm	2,1 cm	0,4 cm	2 g	1700	1950	A-T5
2018	28	39	12	6	2018	Munur	Járnhlutur	Málmur - Járn.	2,6 cm	2,5 cm	1 cm 1,4	6 g	1100	1950	A-T5
2018	28	40	12	6	2018	Munur	Brýni	Bergtegund.	6,1 cm	2,2 cm	cm	23 g	1100	1950	A-T5
2018	28	41	12	6	2018	Munur	Krítarpípa	Jarðvegur - Leir.	4,2 cm	0,6 cm		2 g	1600	1900	A-T5
2018	28	42	12	6	2018	Munur	Leirkersbrot	Jarðvegur - Leir - Hvítleir.	3,5 cm	2,9 cm	0,5 cm	6 g	1700	1950	A-T5
2018	28	44	12	6	2018	Munur	Leirkersbrot	Jarðvegur - Leir. Málmur - Kopar.	1,8 cm	1,8 cm	0,4 cm	1 g	1700	1950	B-T3
2018	28	45	12	6	2018	Munur	Málmur	Málmur.	5 cm	3,5 cm	0,5 cm	21 g	1100	1950	B-T3
2018	28	46	12	6	2018	Munur	Krítarpípa	Jarðvegur - Leir.	5,3 cm	0,7 cm		3 g	1600	1900	B-T3
2018	28	47	12	6	2018	Munur	Leirker, Ílátsbrot	Jarðvegur - Leir.	7,7 cm	2,9 cm	0,7 cm	35 g	1700	1950	B-T3
2018	28	48	12	6	2018	Bein	Mannabein	Bein - Mannsbein.				10 g	1100	1950	B-T3
2018	28	49	12	6	2018	Bein	Dýrabein	Bein - Dýrabein.	3,7 cm	2,6 cm	1,4 cm	7 g	1100	1950	B-T3
2018	28	51	13	6	2018	Munur	Leirkersbrot	Jarðvegur - Leir.	2,1 cm	1,1 cm	0,4 cm	1 g	1700	1950	A-T6
2018	28	52	13	6	2018	Bein	Tönn, Dýrabein	Bein - Dýrabein.	2,1 cm	0,9 cm	0,4 cm	0,2 g	1100	1950	A-T6
2018	28	53	13	6	2018	Munur	Málmhlutur	Málmur.				4 g	1100	1950	A-T6
2018	28	54	13	6	2018	Munur	Leirkersbrot	Jarðvegur - Leir.	2,6 cm	1,9 cm	0,5 cm	3 g	1700	1950	A-T6
2018	28	57	13	6	2018	Munur	Leirkersbrot	Jarðvegur - Leir - Hvítleir.	1,9 cm	1,2 cm	0,7 cm	2 g	1700	1950	A-T6
2018	28	58	13	6	2018	Munur	Leirkersbrot	Jarðvegur - Leir - Hvítleir.	1,8 cm	1,8 cm	0,7 cm	3 g	1700	1950	A-T6

2018	28	59	13	6	2018	Munur	Hverfisteinn	Bergtegund - Sandsteinn.	92 cm	53 cm	56 cm	368 g	1100	1950	A T6
2018	28	60	13	6	2018	Munur	Leirkersbrot	Jarðvegur - Leir - Hvítleir.	1,6 cm	1,2 cm	cm	0,4 g	1700	1950	A-T6
2018	28	61	13	6	2018	Munur	Krítarpípa	Jarðvegur - Leir.	4,2 cm	0,7 cm		3 g	1600	1900	A-T6
2018	28	62	13	6	2018	Munur	Krítarpípa	Jarðvegur - Leir.				33 g	1600	1900	A-T6
2018	28	64	14	6	2018	Munur	Mynt	Málmur.	16 cm	16 cm	15 cm	2 g	1889		B T4
2018	28	66	14	6	2018	Munur	Textílleifar	Textíll.				1 g	1100	1950	B-T4
2018	28	67	28	6	2018	Munur	Flöskugler	Gler.	8,7 cm	6,9 cm	2 cm	94 g	1100	1950	B-T4
2018	28	68	14	6	2018	Munur	Málmhlutur	Málmur.	4,2 cm	1,3 cm	cm	0,9 g	1100	1950	B-T4
2018	28	69	14	6	2018	Munur	Þynna	Málmur.	2 cm	16 cm	2 cm	1 g	1100	1950	B T4
2018	28	70	14	6	2018	Munur	Flotholt	Viður - Korkur.	2,8 cm	2,3 cm	cm	1,9 g			B-T4
2018	28	72	14	6	2018	Munur	Nagli	Málmur - Járn.	3,1 cm	1,2 cm	cm	0,8 g	1100	1950	B-T4
2018	28	73	14	6	2018	Munur	Þynna	Málmur.	46 cm	16 cm	9 cm	9 g	1100	1950	B T4
2018	28	74	14	6	2018	Munur	Nagli	Málmur - Járn.	4,6 cm	1,6 cm	cm	0,9 g	1100	1950	B-T4
2018	28	76	14	6	2018	Bein	Dýrabein	Bein - Dýrabein.	3,5 cm	1,7 cm	cm	1,4 g	1100	1950	B-T4
2018	28	77	14	6	2018	Munur	Nagli	Málmur - Járn.	3 cm	1,8 cm	cm	7 g	1100	1950	B-T4
2018	28	78	14	6	2018	Munur	Textílbútur	Textíll - Náttúruleg vefjarefni - Ullarefni - Vaðmál.	10 cm	2 cm		0,3 g	1100	1950	B-T4
2018	28	79	14	6	2018	Munur	Leirkersbrot	Jarðvegur - Leir.	2,3 cm	1,2 cm	cm	0,5 g	1700	1950	B-T4
2018	28	81	14	6	2018	Munur	Leirkersbrot	Jarðvegur - Leir.	2,8 cm	1,7 cm	cm	2 g	1700	1950	B-T4
2018	28	82	14	6	2018	Munur	Mannabein	Bein - Mannsbein.					1100	1950	B-T4

2018	28	83	14	6	2018	Bein	Tönn	Bein - Dýrabein.	6,5 cm	2,8 cm	1,6 cm	28 g	1100	1950	B-T4
								Bein - Mannsbein - Mannstönn. Bein - Mannsbein.							
2018	28	84	27	6	2018	Bein	Mannabein					19 g	1100	1950	B-T4
2018	28	85	15	6	2018	Munur	Flöskugler	Gler.	6,5 cm	4,8 cm	3,8 cm	39 g	1800	1950	A-T7
2018	28	86	15	6	2018	Bein	Dýrabein	Bein - Dýrabein.	5 cm	3,8 cm	2,7 cm	17 g	1100	1950	A-T7
2018	28	87	15	6	2018	Munur	Krítarpípa	Jarðvegur - Leir.	2,6 cm	0,7 cm		1 g	1600	1900	A-T7
2018	28	88	15	6	2018	Munur	Nagli	Málmur - Járn.	5,3 cm	2,2 cm	1,8 cm	11 g	1100	1950	A-T7
2018	28	89	15	6	2018	Munur	Rónagli	Málmur - Járn.	26 cm	32 cm	28 cm	20 g	1100	1950	A T7
2018	28	90	15	6	2018	Munur	Krítarpípa	Jarðvegur - Leir.	3,8 cm	1,4 cm	1 cm	3 g	1600	1900	A-T7
2018	28	91	15	6	2018	Munur	Leirkersbrot	Jarðvegur - Leir.				6 g	1700	1950	A-T7
2018	28	92	15	6	2018	Bein	Dýrabein	Bein - Dýrabein.	8,1 cm	2,7 cm	1,3 cm	4 g	1100	1950	A-T7
								Jarðvegur - Leir - Hvítleir.			0,2 cm				
2018	28	93	15	6	2018	Munur	Leirkersbrot	Hvítleir.	2 cm	1,8 cm		1 g	1700	1950	A-T7
2018	28	94	15	6	2018	Munur	Nagli	Málmur - Járn.	4 cm	18 cm	12 cm	4 g	1100	1950	A T7
												950			
2018	28	98	15	6	2018	Munur	Steinn	Bergtegund - Steinn.	20 cm	105 cm	3 cm	g	1100	1950	A T7
2018	28	100	15	6	2018	Munur	Nagli	Málmur - Járn.	4,4 cm	2 cm	1,1 cm	8 g	1100	1950	A-T7
2018	28	101	15	6	2018	Munur	Rónagli	Málmur - Járn.	3 cm	2 cm	1,8 cm	8 g	1100	1950	A-T7
								Jarðvegur - Leir - Hvítleir.							
2018	28	102	15	6	2018	Munur	Leirkersbrot	Hvítleir.	18 cm	13 cm	3 cm	5 g	1700	1950	A T7
2018	28	103	15	6	2018	Bein	Dýrabein	Bein - Dýrabein.	37 cm	14 cm	13 cm	5 g	1100	1950	A T7
2018	28	104	15	6	2018	Munur	Nagli	Málmur - Járn.	4,5 cm	2,2 cm	1,2 cm	9 g	1100	1950	A-T7

2018	28	105	15	6	2018	Munur	Þráður, Band	Textíll.					1100	1950	A-T7
2018	28	106	15	6	2018	Munur	Nagli	Málmur - Járn.	9 cm	2,1 cm	1,6 cm	28 g	1100	1950	A-T7
2018	28	107	15	6	2018	Munur	Nagli	Málmur - Járn.	7 cm	2,3 cm	2,1 cm	14 g	1100	1950	A-T7
2018	28	109	15	6	2018	Munur	Nagli	Málmur - Járn.	6 cm	2 cm	2 cm	13 g	1100	1950	A-T7
2018	28	110	15	6	2018	Munur	Nagli	Málmur - Járn.	3,5 cm	1,9 cm	1,8 cm	5 g	1100	1950	A-T7
2018	28	111	15	6	2018	Munur	Nagli	Málmur - Járn. Jarðvegur - Leir -	4,9 cm	2 cm	1,8 cm	9 g	1100	1950	A-T7
2018	28	113	15	6	2018	Munur	Leirkersbrot	Hvítleir.	11 cm	9 cm	4 cm	5 g	1700	1950	A T7
2018	28	114	15	6	2018	Munur	Ól	Skinn - Leður.	76 cm	25 cm	3 cm	6 g	1100	1950	A T7
2018	28	115	15	6	2018	Munur	Rúðugler- brot	Gler.	4,2 cm	2,2 cm	0,2 cm	2 g	1800	1950	A-T7
2018	28	116	15	6	2018	Munur	Nagli	Málmur - Járn.	6,1 cm	1,5 cm	1 cm	7 g	1100	1950	A-T7
2018	28	117	15	6	2018	Munur	Plata	Málmur.	9,3 cm	5,7 cm	0,2 cm	17 g	1100	1950	A-T7
2018	28	118	15	6	2018	Munur	Nagli	Málmur - Járn.	3,5 cm	1,7 cm	1,4 cm	9 g	1100	1950	A-T7
2018	28	119	13	6	2018	Munur	Krítarpípa	Jarðvegur - Leir.	2,6 cm	0,8 cm		3 g	1600	1900	A-T7
2018	28	120	15	6	2018	Bein	Dýrabein	Bein - Dýrabein.	55 cm	32 cm	17 cm	9 g	1100	1950	A T7
2018	28	121	15	6	2018	Bein	Tönn	Bein - Dýrabein - Tönn - Dýrstönn.	4 cm	15 cm	12 cm	6 g	1100	1950	A T7
2018	28	123	15	6	2018	Munur	Leirkersbrot	Hvítleir.	3 cm	19 cm	7 cm	6 g	1700	1950	A T7
2018	28	124	15	6	2018	Munur	Járnbrot,				1,5 cm				
2018	28	124	15	6	2018	Munur	Nagli	Málmur - Járn.	3,9 cm	1,6 cm	cm	11 g	1100	1950	A-T7
2018	28	125	15	6	2018	Munur	Nagli	Málmur - Járn.				12 g	1100	1950	A-T7
2018	28	126	15	6	2018	Munur	Nagli	Málmur - Járn.	22 cm	25 cm	23 cm	11 g	1100	1950	A T7

2018	28	127	15	6	2018	Munur	Hverfisteinn	Bergtegund - Sandsteinn.	188 cm	137 cm	6 cm	3 g	1100	1950	A T7
2018	28	128	15	6	2018	Munur	Pakflís	Bergtegund - Flöguberg.	205 cm	54 cm	5 cm	91 g	1850	1950	A T7
2018	28	129	15	6	2018	Munur	Leirkersbrot	Jarðvegur - Leir - Rauðleir.	24 cm	18 cm	7 cm	3 g	1700	1950	A T7
2018	28	130	15	6	2018	Munur	Leirkersbrot	Jarðvegur - Leir - Hvítleir.	2 cm	17 cm	4 cm	2 g	1700	1950	A T7
2018	28	131	15	6	2018	Bein	Dýrabein	Bein - Dýrabein.	108 cm	2 cm	13 cm	10 g	1100	1950	A T7
2018	28	132	15	6	2018	Munur	Nagli	Málmur - Málmblanda.	2,5 cm	1 cm		1 g	1100	1950	A-T7
2018	28	134	15	6	2018	Munur	Gjörð	Málmur - Járn.	178 cm	26 cm	6 cm	g	1100	1950	A T7
2018	28	135	15	6	2018	Munur	Krítarpípa	Jarðvegur - Leir.	4,3 cm	0,8 cm		2 g	1600	1900	A-T7
2018	28	136	15	6	2018	Munur	Leirkersbrot	Jarðvegur - Leir - Hvítleir.	58 cm	3 cm	6 cm	9 g	1700	1950	A T7
2018	28	137	15	6	2018	Munur	Kertarpípa	Málmur - Málmblanda.	4,7 cm	1,4 cm	1,1 cm	7 g	1100	1950	A-T7
2018	28	139	15	6	2018	Munur	Nagli	Málmur - Járn.	2,5 cm	2,1 cm	1,3 cm	10 g	1100	1950	A-T7
2018	28	140	15	6	2018	Munur	Nagli	Málmur - Járn.	3,8 cm	2,5 cm	1,4 cm	11 g	1100	1950	A-T7
2018	28	141	15	6	2018	Munur	Krítarpípa	Jarðvegur - Leir.	5,9 cm	1,4 cm		8 g	1600	1900	A-T7
2018	28	142	15	6	2018	Bein	Dýrabein	Bein - Dýrabein.	46 cm	5 cm	4 cm	19 g	1100	1950	A T7
2018	28	143	15	6	2018	Munur	Glerbrot	Gler.	5,1 cm	3 cm	0,4 cm	8 g	1700	1950	A-T7
2018	28	145	15	6	2018	Munur	Nagli	Málmur - Járn.	3 cm	1,4 cm	1,1 cm	5 g	1100	1950	A-T7
2018	28	146	15	6	2018	Munur	Járnhlutur	Málmur - Járn.	4,3 cm	1,1 cm	1 cm	4 g	1100	1950	A-T7
2018	28	147	15	6	2018	Munur	Ól	Skin - Leður.	14 cm	23 cm	3 cm	7 g	1100	1950	A T7
2018	28	148	15	6	2018	Munur	Hvalbein	Bein - Dýrabein.	18 cm	9 cm	55 cm	341 g	1100	1950	A T7

2018	28	150	15	6	2018	Bein	Dýrabein	Bein - Dýrabein.	32 cm	21 cm	19 cm	2 g	1100	1950	A T7
2018	28	151	18	6	2018	Munur	Krítarpípa	Jarðvegur - Leir.	2,5 cm	0,6 cm		1 g	1600	1900	B-T5
							Járnstykki,				1,1				
2018	28	153	0	0		Munur	Járnhlutur	Málmur - Járn.	8 cm	2,9 cm	cm	79 g	1100	1950	B-T5
								Jarðvegur - Leir -							
2018	28	154	18	6	2018	Munur	Leirkersbrot	Hvítleir.	47 cm	29 cm	3 cm	11 g	1700	1950	B T5
2018	28	155	18	6	2018	Bein	Dýrabein	Bein - Dýrabein.	29 cm	17 cm	9 cm	5 g	1100	1950	B T5
											1,1				
2018	28	156	18	6	2018	Munur	Nagli	Málmur - Járn.	6,4 cm	1,5 cm	cm	9 g	1100	1950	B-T5
							Járnstykki,				1,7				
2018	28	157	18	6	2018	Munur	Nagli	Málmur - Járn.	7,9 cm	2,3 cm	cm	19 g	1100	1950	B-T5
2018	28	158	18	6	2018	Bein	Dýrabein	Bein - Dýrabein.	101 cm	26 cm	12 cm	5 g	1100	1950	B T5
											1,5				
2018	28	159	18	6	2018	Munur	Nagli	Málmur - Járn.	5,3 cm	2,4 cm	cm	14 g	1100	1950	B-T5
2018	28	160	18	6	2018	Bein	Dýrabein	Bein - Dýrabein.	29 cm	15 cm	7 cm	2 g	1100	1950	B T5
								Jarðvegur - Leir -							
2018	28	162	18	6	2018	Munur	Leirkersbrot	Hvítleir.	25 cm	2 cm	4 cm	4 g	1700	1950	B T5
								Jarðvegur - Leir -							
2018	28	163	18	6	2018	Munur	Leirkersbrot	Steinleir.	16 cm	13 cm	3 cm	1 g	1700	1950	B T5
2018	28	166	18	6	2018	Munur	Flotholt	Viður - Korkur.	132 cm	95 cm	29 cm	28 g	1100	1950	B T5
											1,5				
2018	28	167	18	6	2018	Munur	Nagli	Málmur - Járn.	3,9 cm	1,8 cm	cm	5 g	1100	1950	B-T5
2018	28	170	18	6	2018	Bein	Dýrabein	Bein - Dýrabein.	5 cm	21 cm	13 cm	5 g	1100	1950	B T5
2018	28	171	18	6	2018	Bein	Dýrabein	Bein.	47 cm	3 cm	21 cm	9 g	1100	1950	B T5
											0,5				
2018	28	172	18	6	2018	Munur	járnplata	Málmur - Járn.	16,5 cm	3,7 cm	cm	64 g	1100	1950	B-T5
							Rúðuglerbro				0,15				
2018	28	173	18	6	2018	Munur	t	Gler.	6 cm	2,3 cm	cm	4 g	1800	1950	B-T5
2018	28	175	18	6	2018	Munur	Krítarpípa	Jarðvegur - Leir.	3,4 cm	0,6 cm		1 g	1600	1900	B-T5
								Jarðvegur - Leir -							
2018	28	176	18	6	2018	Munur	Leirkersbrot	Hvítleir.	29 cm	21 cm	5 cm	4 g	1700	1950	B T5

2018	28	177	18	6	2018	Munur	Flaska	Gler.	6,7 cm	4,8 cm	0,5 cm	11 g	1800	1950	B-T5
2018	28	178	18	6	2018	Munur	Leirkersbrot	Jarðvegur - Leir - Hvítleir.	31 cm	13 cm	4 cm	2 g	1700	1950	B T5
2018	28	180	18	6	2018	Munur	Nagli	Málmur - Járn.	4,8 cm	1,6 cm	0,6 cm	5 g	1100	1950	B-T5
2018	28	181	18	6	2018	Munur	Nagli	Málmur - Járn.	2,9 cm	2,1 cm	1,7 cm	6 g	1100	1950	B-T5
2018	28	183	18	6	2018	Munur	Kaðall, Reipi	Textíll.				12 g			B-T5
2018	28	184	18	6	2018	Munur	Leirkersbrot	Jarðvegur - Leir - Rauðleir.	26 cm	1 cm	5 cm	1 g	1100	1950	B T5
2018	28	185	18	6	2018	Munur	Krítarpípa	Jarðvegur - Leir.	1,4 cm	0,6 cm	0,5 g		1600	1900	B-T5
2018	28	186	18	6	2018	Munur	Nagli	Málmur - Járn.	6,3 cm	1,7 cm	1,2 cm	8 g	1100	1950	B-T5
2018	28	187	18	6	2018	Munur	Krókur, Járnhlutur	Málmur - Járn.	5,9 cm	2,4 cm	1,2 cm	13 g	1100	1950	B-T5
2018	28	188	0	6	2018	Munur	Leirkersbrot	Jarðvegur - Leir - Rauðleir.	45 cm	3 cm	7 cm	7 g	1700	1950	B T5
2018	28	189	18	6	2018	Bein	Mannabein	Bein - Mannsbein.				26 g	1100	1950	B-T5
2018	28	190	18	6	2018	Bein	Mannabein	Bein.				35 g	1100	1950	B-T5
2018	28	192	18	6	2018	Munur	Leirker	Brenndur leir - Keramik.	3,3 cm	2,8 cm	0,7 cm	7 g	1100	1950	A-T8
2018	28	193	18	6	2018	Munur	Glerbrot	Gler.	2,4 cm	2,2 cm	0,2 cm	1 g	1700	1950	A-T8
2018	28	194	18	6	2018	Bein	Dýrabein	Bein - Dýrabein.	146 cm	23 cm	17 cm	22 g	1100	1950	A T8
2018	28	195	18	6	2018	Munur	Nagli	Málmur - Járn.	4 cm	1,5 cm	1,2 cm	7 g	1100	1950	A-T8
2018	28	196	18	6	2018	Munur	Peningur, Mynt	Málmur.	1,5 cm	1,5 cm	0,5 cm	2 g	1946		A-T8
2018	28	198	18	6	2018	Bein	Dýrabein	Bein - Dýrabein.	85 cm	33 cm	23 cm	31 g	1100	1950	A T8
2018	28	201	18	6	2018	Bein	Mannabein	Bein - Mannsbein.				4 g	1100	1950	A-T8

2018	28	202	18	6	2018	Munur	Leirkersbrot Jarðvegur - Leir - Hvítleir.	4,1 cm	2,6 cm	0,5 cm	7 g	1700	1950	A-T8
2018	28	203	18	6	2018	Munur	Leirkersbrot Postulínsbro t,			0,15 cm	0,5 g	1700	1950	A-T8
2018	28	206	18	6	2018	Munur	Unnið bein Bein - Dýrabein.	10,9 cm	4,6 cm	3 cm	86 g	1100	1950	A-T8
2018	28	208	18	6	2018	Munur	Nagli Málmur - Járn.	7,5 cm	1,4 cm	1,1 cm	22 g	1100	1950	A-T8
2018	28	209	18	6	2018	Bein	Dýrabein Bein - Dýrabein.	5,4 cm	3 cm	0,6 cm	6 g	1100	1950	A-T8
2018	28	211	18	6	2018	Bein	Mannabein Bein - Mannsbein.				3 g	1100	1950	A-T8
2018	28	212	18	6	2018	Munur	Glerbrot Gler.	1,7 cm	1,5 cm	0,2 cm	1 g	1800	1950	A-T8
2018	28	213	18	6	2018	Bein	Tönn Bein - Dýrabein - Tönn - Dýrstönn.	3,2 cm	1,3 cm	0,8 cm	1 g	1100	1950	A-T8
2018	28	216	18	6	2018	Bein	Tönn Bein - Dýrabein - Tönn - Dýrstönn.	3,7 cm	1,6 cm	1,2 cm	2 g	1100	1950	A-T8
2018	28	217	18	6	2018	Munur	Nagli Málmur - Járn.				19 g	1100	1950	A-T8
2018	28	218	18	6	2018	Munur	Ró Málmur - Járn.	2 cm	1,9 cm	0,8 cm	6 g	1100	1950	A-T8
2018	28	219	18	6	2018	Bein	Dýrabein Bein - Dýrabein.				6 g	1100	1950	A-T8
2018	28	221	18	6	2018	Munur	Ró, Nagli Málmur - Járn.				19 g	1100	1950	A-T8
2018	28	224	18	6	2018	Munur	Nagli Málmur - Járn.				25 g			A-T8
2018	28	225	18	6	2018	Bein	Dýrabein Bein - Dýrabein.	4,7 cm	1,4 cm	0,5 cm	1 g	1100	1950	A-T8
2018	28	226	18	6	2018	Bein	Dýrabein Bein - Dýrabein.	16,3 cm	2 cm	0,8 cm	10 g	1100	1950	A-T8
2018	28	228	18	6	2018	Munur	Leirkersbrot Jarðvegur - Leir - Hvítleir.	4,2 cm	3,8 cm	1,9 cm	25 g	1700	1950	A-T8
2018	28	229	12	6	2018	Bein	Dýrabein Bein - Dýrabein.	5,4 cm	4 cm	1,6 cm	6 g	1100	1950	A-T8
2018	28	230	18	6	2018	Munur	Krítarpípa Jarðvegur - Leir.	3 cm	0,8 cm		3 g	1600	1900	A-T8

2018	28	231	18	6	2018	Munur	Glerbrot	Gler.	2,9 cm	1,1 cm	0,2 cm	1 g	1700	1900	A-T8
2018	28	232	18	6	2018	Munur	Steinn	Bergtegund.	14,9 cm	6,7 cm	5,1 cm	856 g	1100	1950	A-T8
2018	28	233	18	6	2018	Bein	Dýrabein	Bein - Dýrabein.	4,3 cm	2 cm	1,5 cm	2 g	1100	1950	A-T8
2018	28	234	18	6	2018	Munur	Rúðuglerbro t	Gler.				5 g	1700	1900	A-T8
2018	28	235	18	6	2018	Munur	Ól	Skinn - Leður.	58 cm	23 cm	3 cm	2 g	1100	1950	A T8
2018	28	237	18	6	2018	Munur	Plata	Málmur.	3,2 cm	1,7 cm	0,15 cm	1 g	1100	1950	A-T8
2018	28	238	18	6	2018	Munur	Rúðugler	Gler.	3,8 cm	3 cm	0,2 cm	4 g	1700	1950	A-T8
2018	28	239	18	6	2018	Munur	Rúðuglerbro t	Gler.	3,9 cm	1,5 cm	0,2 cm	2 g	1700	1950	A-T8
2018	28	240	18	6	2018	Munur	Rúðuglerbro t	Gler.				17 g	1700	1950	A T8
2018	28	241	18	6	2018	Bein	Dýrabein	Bein - Dýrabein.				23 g	1100	1950	A-T8
2018	28	242	18	6	2018	Munur	Nagli	Málmur - Járn.	59 cm	22 cm	2 cm	14 g	1100	1950	A T8
2018	28	243	18	6	2018	Munur	Hringur, Járnhlutur	Málmur - Járn.	4,5 cm	4,2 cm	1,4 cm	26 g	1100	1950	A-T8
2018	28	244	18	6	2018	Munur	Nagli	Málmur - Járn.	6,2 cm	1,9 cm	1,8 cm	29 g	1100	1950	A-T8
2018	28	245	18	6	2018	Munur	Nagli	Málmur - Járn.	82 cm	15 cm	12 cm	19 g	1100	1950	A T8
2018	28	246	18	6	2018	Munur	Nagli	Málmur - Járn.	35 cm	15 cm	14 cm	9 g	1100	1950	A T8
2018	28	249	18	6	2018	Bein	Mannabein	Bein - Mannsbein.	4,2 cm	1,9 cm	1,3 cm	2 g	1100	1950	A-T8
2018	28	250	18	6	2018	Munur	Sylgja	Málmur - Járn.	5 cm	44 cm	8 cm	12 g	1100	1950	A T8
2018	28	251	18	6	2018	Munur	Nagli	Málmur - Járn.	3,4 cm	2 cm	1,2 cm	7 g	1100	1950	A-T8
2018	28	252	18	6	2018	Munur	Nagli	Málmur - Járn.	39 cm	2 cm	14 cm	6 g	1100	1950	A T8
2018	28	253	18	6	2018	Munur	Nagli	Málmur - Járn.	39 cm	13 cm	13 cm	2 g	1100	1950	A T8
2018	28	254	20	6	2018	Munur	Skinna	Málmur - Járn.	7 cm	57 cm	16 cm	25 g	1100	1950	A T9

2018	28	255	20	6	2018	Munur	Nagli	Málmur - Járn.	43 cm	2 cm	1 cm	7 g	1100	1950	A T9
2018	28	256	20	6	2018	Munur	Nagli	Málmur - Járn.	5 cm	1,2 cm	1 cm	9 g	1100	1950	A-T9
2018	28	257	20	6	2018	Munur	Nagli	Málmur - Járn.	32 cm	17 cm	14 cm	7 g	1100	1950	A T9
2018	28	259	20	6	2018	Munur	Nagli	Málmur - Járn.	4,5 cm	2,3 cm	cm	12 g	1100	1950	A-T9
2018	28	260	20	6	2018	Munur	Rúðuglerbro t	Gler.	1,5 cm	1,2 cm	cm	0,1 0,5 g	1700	1950	A-T9
2018	28	261	20	6	2018	Munur	Glerbrot	Gler.	3,9 cm	3,2 cm	cm	6 g	1800	1950	A-T9
2018	28	262	20	6	2018	Bein	Mannabein	Bein - Mannsbein. Jarðvegur - Leir -					1100	1950	A-T9
2018	28	263	20	6	2018	Munur	Leirkersbrot	Hvítleir.	3,8 cm	2,2 cm	cm	2 g	1700	1950	A-T9
2018	28	264	20	6	2018	Bein	Tönn	Bein - Dýrabein - Tönn - Dýrstönn.	2,3 cm	1,5 cm	1 cm	1 g	1100	1950	A -T9
2018	28	265	20	6	2018	Munur	Hvalbein Postulínsbro t,	Bein - Dýrabein.	235 cm	7 cm	2 cm	g	1100	1950	A T9
2018	28	266	20	6	2018	Munur	Leirkersbrot	Brenndur leir - Postulín.	3,1 cm	0,9 cm	cm	0,2 0,5 g	1700	1950	A-T9
2018	28	268	20	6	2018	Munur	Þakflís	Bergtegund - Flöguberg.	4,9 cm	3,5 cm	cm	14 g	1850	1950	A-T9
2018	28	269	20	6	2018	Munur	Glerbrot	Gler.	4,5 cm	2,9 cm	cm	7 g	1800	1950	A-T9
2018	28	270	20	6	2018	Bein	Dýrabein	Bein - Dýrabein.	3,4 cm	2,8 cm	cm	8 g	1100	1950	A-T9
2018	28	271	20	6	2018	Munur	Nagli	Málmur - Járn.	42 cm	21 cm	18 cm	14 g	1100	1950	A T9
2018	28	272	20	6	2018	Munur	Nagli	Málmur - Járn.	6,2 cm	1,4 cm	1 cm	11 g	1100	1950	A-T9
2018	28	273	20	6	2018	Munur	Rúðuglerbro t Glerbrot,	Gler.	3,3 cm	2,4 cm	cm	11 g	1700	1950	A-T9
2018	28	274	20	6	2018	Munur	Ílát	Gler.				19 g	1800	1900	A-T9
2018	28	275	20	6	2018	Munur	Nagli	Málmur - Járn.	3 cm	19 cm	18 cm	5 g	1100	1950	A T9

2018	28	276	20	6	2018	Munur	Nagli	Málmur - Járn.	4,9 cm	1,9 cm	1,3 cm	10 g	1100	1950	A-T9
2018	28	277	20	6	2018	Munur	Nagli	Málmur - Járn.	4 cm	11 cm	11 cm	6 g	1100	1950	A T9
2018	28	278	20	6	2018	Munur	Börkur	Viður - Börkur.				4 g	1100	1950	A-T9
2018	28	279	20	6	2018	Munur	Leirkersbrot	Jarðvegur - Leir - Hvítleir.	3,3 cm	1,7 cm	0,5 cm	2 g	1700	1950	A-T9
2018	28	282	20	6	2018	Munur	Nagli	Málmur - Járn.	3,2 cm	1,8 cm	1,1 cm	6 g	1100	1950	A-T9
2018	28	283	20	6	2018	Munur	Nagli	Málmur - Járn.	43 cm	2 cm	1 cm	7 g	1100	1950	A T9
2018	28	285	20	6	2018	Munur	Nagli	Málmur - Járn.	42 cm	12 cm	1 cm	4 g	1100	1950	A T9
2018	28	286	20	6	2018	Munur	Nagli	Málmur - Járn.	22 cm	9 cm	5 cm	4 g	1100	1950	A T9
2018	28	287	20	6	2018	Munur	Þakflís	Bergtegund - Flöguberg.	5,9 cm	4,9 cm	0,7 cm	23 g	1100	1950	A-T9
2018	28	288	20	6	2018	Munur	Leirkersbrot	Jarðvegur - Leir - Hvítleir.				7 g	1700	1950	A-T9
2018	28	290	20	6	2018	Munur	Rúðuglerbrot	Gler.	7 cm	2,8 cm	0,2 cm	6 g	1700	1950	A-T9
2018	28	291	20	6	2018	Munur	Leirkersbrot	Jarðvegur - Leir.	4,8 cm	2,4 cm	0,6 cm	8 g	1700	1950	A-T9
2018	28	294	20	6	2018	Munur	Leirkersbrot	Jarðvegur - Leir - Hvítleir.	1,7 cm	1,3 cm	0,3 cm	0,5 g	1700	1950	A-T9
2018	28	295	20	6	2018	Munur	Leirkersbrot	Jarðvegur - Leir.				23 g	1700	1950	A-T9
2018	28	296	20	6	2018	Munur	Leirkersbrot	Jarðvegur - Leir - Hvítleir.	2 cm	1,7 cm	0,4 cm	1 g	1700	1950	A-T9
2018	28	297	20	6	2018	Munur	Leirkersbrot	Jarðvegur - Leir - Hvítleir.	2,1 cm	2 cm	0,4 cm	2 g	1700	1950	A-T9
2018	28	298	20	6	2018	Munur	Nagli	Járnstykki, Málmur - Járn.	7,6 cm	0,9 cm	0,7 cm	6 g	1100	1950	A-T9
2018	28	299	20	6	2018	Bein	Dýrabein	Bein - Dýrabein.	4,5 cm	1,5 cm	0,5 cm	g	1100	1950	A-T9
2018	28	300	20	6	2018	Bein	Dýrabein	Bein - Dýrabein.	67 cm	25 cm	2 cm	8 g	1100	1950	A T9

2018	28	302	20	6	2018	Bein	Tönn	Bein - Dýrabein - Tönn.	39 cm	45 cm	15 cm	13 g	1100	1950	A T9
2018	28	306	20	6	2018	Munur	Nagli	Málmur - Járn.	34 cm	2 cm	15 cm	8 g	1100	1950	A T9
2018	28	308	20	6	2018	Munur	Leirkersbrot	Jarðvegur - Leir - Hvítleir.	2,1 cm	1,8 cm	0,4 cm	2 g	1700	1950	A-T9
2018	28	309	20	6	2018	Munur	Krítarpípa	Jarðvegur - Leir.	4,2 cm	2,5 cm	0,9 cm	5 g	1600	1900	A-T9
2018	28	310	20	6	2018	Munur	Rúðuglerbrot	Gler.				18 g	1700	1950	A T9
2018	28	314	20	6	2018	Munur	Rúðuglerbrot	Gler.	44 cm	2 cm	2 cm	2 g	1700	1950	A T9
2018	28	316	20	6	2018	Munur	Leirker	Brenndur leir - Keramik.	2,2 cm	1,5 cm	0,5 cm	1 g	1800	1950	A-T9
2018	28	317	20	6	2018	Munur	Rúðuglerbrot	Gler.	42 cm	17 cm	2 cm	4 g	1700	1950	A T9
2018	28	318	20	6	2018	Munur	Krítarpípa	Jarðvegur - Leir.	2,2 cm	1,5 cm	0,5 cm	1 g	1100	1950	A-T9
2018	28	320	20	6	2018	Munur	járnplata	Málmur - Járn.	7,5 cm	2,2 cm	1,2 cm	16 g	1100	1950	A-T9
2018	28	321	20	6	2018	Munur	Rúðuglerbrot	Gler.	3 cm	3 cm	2 cm	4 g	1700	1950	A T9
2018	28	322	20	6	2018	Munur	Hnappur	Málmur.	1,3 cm	1,3 cm	1,2 cm	1 g	1100	1950	A-T9
2018	28	326	20	6	2018	Munur	Leirkersbrot	Jarðvegur - Leir - Rauðleir.				5 g	1700	1950	A-T9
2018	28	329	20	6	2018	Munur	Leirkersbrot	Jarðvegur - Leir - Hvítleir.				2 g	1700	1950	B-T6
2018	28	330	20	6	2018	Munur	Leirkersbrot	Jarðvegur - Leir - Rauðleir.	5,2 cm	2,2 cm	1,6 cm	10 g	1700	1950	B-T6
2018	28	331	20	6	2018	Munur	Nagli	Málmur - Járn.	2,7 cm	1,2 cm	1,2 cm	1 g	1100	1950	B-T6

2018	28	332	20	6	2018	Munur	Leirkersbrot	Jarðvegur - Leir - Hvítleir.	1,8 cm	1,4 cm	0,3 cm	0,5 g	1700	1950	B-T6
2018	28	333	20	6	2018	Bein	Dýrabein	Bein - Dýrabein.	53 cm	41 cm	21 cm	5 g	1100	1950	B T6
2018	28	334	20	6	2018	Bein	Dýrabein	Bein - Dýrabein.	54 cm	14 cm	6 cm	2 g	1100	1950	B T6
2018	28	339	20	6	2018	Munur	Ílát	Gler.	21 cm	14 cm	2 cm	1 g	1800	1950	B T6
2018	28	340	20	6	2018	Munur	Nagli	Málmur - Járn.	7,2 cm	1,7 cm	1,3 cm	14 g	1100	1950	B-T6
2018	28	341	20	6	2018	Munur	Nagli	Málmur - Járn.	5,7 cm	1,9 cm	1,4 cm	15 g	1100	1950	B-T6
2018	28	342	20	6	2018	Munur	Krítarpípa	Jarðvegur - Leir.	4 cm	0,7 cm	0,6 cm	2 g	1600	1900	B-T6
2018	28	343	20	6	2018	Bein	Mannabein, Mannstönn. Bein - Tönn	Bein - Mannsbein - Mannsbein.				12 g	1100	1950	B-T6
2018	28	345	20	6	2018	Munur	Leirkersbrot	Jarðvegur - Leir - Hvítleir.	2,5 cm	2,5 cm	0,6 cm	2 g	1700	1950	B-T6
2018	28	349	21	6	2018	Munur	Rónagli	Málmur - Járn.	5,1 cm	2,5 cm	2 cm	24 g	1100	1950	A-T10
2018	28	351	21	6	2018	Munur	Nagli	Málmur - Járn.	5,9 cm	1,7 cm	1,6 cm	10 g	1100	1950	A-T10
2018	28	352	21	6	2018	Munur	Ílátsbrot	Gler.	3,4 cm	1,3 cm	0,2 cm	1 g	1100	1950	A-T10
2018	28	353	21	6	2018	Munur	Rúðuglerbro t	Gler.	52 cm	23 cm	3 cm	6 g	1700	1950	A T10
2018	28	355	21	6	2018	Munur	Glerbrot	Gler.	3,9 cm	1,6 cm	0,1 cm	1 g	1800	1950	A-T10
2018	28	356	23	6	2018	Munur	Nagli	Málmur - Járn.	3,9 cm	1,7 cm	1,3 cm	8 g	1100	1950	A-T10
2018	28	357	21	6	2018	Munur	Rúðuglerbro t	Gler.	44 cm	21 cm	15 cm	2 g	1700	1950	A T10
2018	28	358	21	6	2018	Munur	Rúðuglerbro t	Gler.	36 cm	18 cm	2 cm	2 g	1700	1950	A T10

2018	28	359	21	6	2018	Munur	Nagli	Málmur - Járn.	3,4 cm	2,5 cm	2,3 cm	12 g	1100	1950	A-T10
2018	28	360	21	6	2018	Munur	Nagli	Málmur - Járn.	5,8 cm	1,2 cm	0,7 cm	6 g	1100	1950	A-T10
2018	28	363	21	6	2018	Munur	Ílát	Gler.	3 cm	16 cm	1 cm	2 g	1800	1950	A T10
2018	28	365	21	6	2018	Bein	Tönn	Bein - Dýrabein - Tönn.	5 cm	29 cm	25 cm	28 g	1100	1950	A T10
2018	28	366	21	6	2018	Munur	Ílát	Gler.	31 cm	29 cm	4 cm	6 g	1800	1950	A T10
2018	28	368	21	6	2018	Munur	Járnhlutur	Málmur - Járn.	11,3 cm	0,4 cm		2 g	1800	1950	A-T10
2018	28	369	21	6	2018	Munur	Leirkersbrot	Jarðvegur - Leir - Hvítleir.	1,3 cm	1,1 cm	0,4 cm	0,5 g	1700	1950	A-T10
2018	28	370	21	6	2018	Munur	Leirker	Brenndur leir - Keramik.	1,6 cm	0,8 cm	0,5 cm		1100	1950	A-T10
2018	28	374	21	6	2018	Munur	Ílát	Gler.	33 cm	3 cm	5 cm	6 g	1800	1950	A T10
2018	28	375	21	6	2018	Munur	Nagli	Málmur - Járn.	4,4 cm	2,1 cm	1,3 cm	8 g	1100	1950	A-T10
2018	28	376	21	6	2018	Munur	Málmhlutur	Málmur.	3,8 cm	2 cm	0,5 cm	8 g	1100	1950	A-T10
2018	28	378	21	6	2018	Munur	Leirker	Brenndur leir - Keramik.				21 g	1100	1950	A-T10
2018	28	379	21	6	2018	Munur	Nagli	Málmur - Járn.				22 g	1100	1950	A-T10
2018	28	380	21	6	2018	Munur	Rúðuglerbro t	Gler.	68 cm	29 cm	3 cm	5 g	1700	1950	A T10
2018	28	381	21	6	2018	Munur	Nagli	Málmur - Járn.	4,7 cm	2 cm	1 cm	8 g	1100	1950	A-T10
2018	28	382	21	6	2018	Munur	Nagli	Málmur - Járn.				73 g	1100	1950	A-T10
2018	28	383	18	6	2018	Munur	Leðurþjatla	Skin - Leður.				8 g	1100	1950	A-T10
2018	28	384	21	6	2018	Munur	Nagli	Málmur - Járn.	4,9 cm	2,2 cm	1,3 cm	12 g	1100	1950	A-T10
2018	28	385	21	6	2018	Munur	Nagli	Málmur - Járn.	3,4 cm	1,9 cm	1,7 cm	10 g	1100	1950	A-T10
2018	28	386	21	6	2018	Munur	Nagli	Málmur - Járn.	3 cm	1,9 cm	2,4 cm	10 g	1100	1950	A-T10

2018	28	387	21	6	2018	Munur	Nagli	Málmur - Járn.	4,5 cm	2 cm	1,4 cm	8 g	1100	1950	A-T10
2018	28	388	21	6	2018	Munur	Glerbrot	Gler.	3,9 cm	2,9 cm	0,4 cm	8 g	1100	1950	A-T10
2018	28	390	21	6	2018	Munur	Nagli	Málmur - Járn.	3,5 cm	2,5 cm	1,5 cm	10 g	1100	1950	A-T10
2018	28	391	21	6	2018	Bein	Dýrabein	Bein - Dýrabein.	28 cm	19 cm	15 cm	3 g	1100	1950	A T10
2018	28	392	21	6	2018	Munur	Nagli	Málmur - Járn.	5,6 cm	2,7 cm	2,6 cm	16 g	1100	1950	A-T10
2018	28	393	21	6	2018	Munur	Nagli	Málmur - Járn.	5 cm	2,1 cm	1 cm	11 g	1100	1950	A-T10
2018	28	394	21	6	2018	Munur	Nagli	Málmur - Járn.	4,1 cm	1,6 cm	1,3 cm	5 g	1100	1950	A-T10
2018	28	395	21	6	2018	Munur	Ílát	Gler.	23 cm	18 cm	5 cm	2 g	1800	1950	A T10
2018	28	397	21	6	2018	Bein	Tönn	Bein - Dýrabein - Tönn.	74 cm	28 cm	21 cm	29 g	1100	1950	A T10
2018	28	398	21	6	2018	Munur	Nagli	Málmur - Járn.	3,3 cm	1,5 cm	1 cm	6 g	1100	1950	A-T10
2018	28	399	21	6	2018	Munur	Ílát	Gler.	33 cm	25 cm	3 cm	6 g	1800	1950	A T10
2018	28	400	21	6	2018	Munur	Rúðuglerbro t	Gler.	5,5 cm	2,4 cm	0,2 cm	5 g	1700	1950	A-T10
2018	28	401	21	6	2018	Bein	Dýrabein	Bein - Dýrabein.	6,5 cm	1,3 cm	0,6 cm	3 g	1100	1950	A-T10
2018	28	403	21	6	2018	Munur	Rúðuglerbro t	Gler.	3,5 cm	0,9 cm	0,2 cm	1 g	1700	1950	A-T10
2018	28	404	0	6	2018	Munur	Leirkersbrot	Jarðvegur - Leir - Hvítleir.	35 cm	19 cm	5 cm	4 g	1700	1950	A T10
2018	28	405	21	6	2018	Bein	Dýrabein	Bein - Dýrabein.	10,9 cm	1,9 cm	1 cm	8 g	1100	1950	A-T10
2018	28	406	21	6	2018	Munur	Nagli	Málmur - Járn.	45 cm	14 cm	9 cm	6 g	1100	1950	A T10
2018	28	407	21	6	2018	Munur	Leirkersbrot	Jarðvegur - Leir - Rauðleir.	18 cm	13 cm	3 cm	5 g	1700	1950	A T10
2018	28	408	21	6	2018	Munur	Rúðuglerbro t	Gler.				11 g	1700	1950	A-T10
2018	28	409	21	6	2018	Bein	Dýrabein	Bein - Dýrabein.	37 cm	15 cm	11 cm	2 g	1100	1950	A T10

2018	28	410	21	6	2018	Munur	Leirkersbrot	Jarðvegur - Leir - Rauðleir.	36 cm	23 cm	5 cm	4 g	1700	1950	A T10
2018	28	412	21	6	2018	Munur	Hringur	Málmur.	25 cm	25 cm	3 cm	2 g	1100	1950	A T10
2018	28	413	21	6	2018	Munur	Hnappur	Málmur.	11 cm	11 cm	19 cm	3 g	1100	1950	A T10
2018	28	414	21	6	2018	Munur	Smella	Málmur.	1,7 cm	1,7 cm	cm	0,15 g	1100	1950	A-T10
2018	28	415	21	6	2018	Munur	Nagli	Málmur - Kopar - Koparblanda.	2,1 cm	0,9 cm	cm	0,7 g	1100	1950	A-T10
2018	28	416	21	6	2018	Munur	Rúðuglerbro t	Gler.				2 g	1700	1950	A-T10
2018	28	418	21	6	2018	Munur	Hnappur	Textíll. Málmur.	19 cm	19 cm	7 cm	3 g	1100	1950	A T10
2018	28	419	21	6	2018	Munur	Flotholt Verkfæri,	Viður - Korkur.	4,2 cm	4,2 cm	cm	1,4 g	1100	1950	A-T10
2018	28	421	21	6	2018	Munur	Alur	Málmur - Járn.	155 cm	17 cm	17 cm	76 g	1100	1950	A T10
2018	28	422	21	6	2018	Munur	Skel	Kalkskjöldur - Skel.	28 cm	22 cm	3 cm	1 g	1100	1950	A T10
2018	28	423	21	6	2018	Munur	Nagli	Málmur - Járn.	65 cm	15 cm	14 cm	11 g	1100	1950	A T10
2018	28	424	0	6	2018	Munur	Leirkersbrot	Jarðvegur - Leir - Hvítleir.	2 cm	17 cm	4 cm	1 g	1700	1950	A T10
2018	28	426	21	6	2018	Munur	Rúðuglerbro t	Gler.				4 g	1700	1950	A-T10
2018	28	427	26	6	2018	Munur	Nagli	Málmur - Járn.	75 cm	32 cm	34 cm	38 g	1100	1950	A T10
2018	28	428	21	6	2018	Munur	Nagli	Málmur - Járn.	4,3 cm	1,9 cm	cm	1,4 g	1100	1950	A-T10
2018	28	429	21	6	2018	Munur	Nagli	Málmur - Járn.				9 g	1100	1950	A T10
2018	28	431	22	6	2018	Munur	Viður	Málmur.	12,2 cm	3,5 cm	cm	4,5 g	1100	1950	B-T7
2018	28	432	22	6	2018	Munur	Járn	Málmur - Járn.	42 cm	22 cm	17 cm	26 g	1100	1950	B T7
2018	28	434	22	6	2018	Munur	Járn	Málmur - Járn.	85 cm	15 cm	12 cm	18 g	1100	1950	B T7
2018	28	436	22	6	2018	Munur	Málmbútur	Málmur - Málmblanda.	5,6 cm	3 cm	cm	0,9 g	1100	1950	B-T7
2018	28	437	22	6	2018	Munur	Textíll	Textíll.	9 cm	3,5 cm		17 g	1100	1950	B-T7

2018	28	438	22	6	2018	Munur	Naglahaus, Nagli	Málmur - Járn.	2,5 cm	2,5 cm	1,8 cm	6 g	1100	1950	B-T7
2018	28	439	22	6	2018	Bein	Dýrabein	Bein - Dýrabein.	5,4 cm	4,6 cm	2,6 cm	17 g	1100	1950	B-T7
2018	28	440	22	6	2018	Munur	Nagli	Málmur - Járn.	3,8 cm	2,3 cm	1 cm	7 g	1100	1950	B-T7
2018	28	441	22	6	2018	Munur	Nagli	Málmur - Járn.	5 cm	21 cm	2 cm	16 g	1100	1950	B T7
2018	28	442	22	6	2018	Munur	Nagli	Málmur - Járn.	4,7 cm	1,1 cm	0,8 cm	3 g	1100	1950	B-T7
2018	28	443	22	6	2018	Munur	Nagli	Málmur - Járn.	36 cm	15 cm	11 cm	5 g	1100	1950	B T7
2018	28	444	22	6	2018	Munur	Nagli	Málmur - Járn.	25 cm	22 cm	19 cm	6 g	1100	1950	B T7
2018	28	445	22	6	2018	Munur	Postulínsbro t, Leirkersbrot	Brenndur leir - Postulín.	1,6 cm	1,2 cm	0,3 cm	0,5 g	1700	1950	B-T7
2018	28	446	22	6	2018	Munur	Skósóli	Skinn - Leður.				24 g	1100	1950	B-T7
2018	28	447	22	6	2018	Munur	Glerbrot, Ílátsbrot	Gler.	2 cm	1,3 cm	0,2 cm	1 g	1800	1950	B-T7
2018	28	448	22	6	2018	Munur	Skósóli	Skinn - Leður.	13,3 cm	9,2 cm	0,5 cm	42 g	1100	1900	B-T7
2018	28	449	22	6	2018	Munur	Nagli	Málmur - Járn.	47 cm	16 cm	13 cm	7 g	1100	1950	B T7
2018	28	450	22	6	2018	Munur	Málmhlutur	Málmur - Blý.	3,6 cm	0,8 cm	0,4 cm	1 g	1100	1950	B-T7
2018	28	451	22	6	2018	Munur	Nagli	Málmur - Járn.	55 cm	12 cm	1 cm	9 g	1100	1950	B T7
2018	28	452	22	6	2018	Munur	Rúðuglerbro t	Gler.	2 cm	2 cm	0,1 cm	1 g	1700	1950	B-T7
2018	28	456	22	6	2018	Munur	Jarðvegur - Leir - Leirkersbrot	Hvítleir.				4 g	1700	1950	B T7
2018	28	457	22	6	2018	Munur	Glerbrot, Ílátsbrot	Gler.	2,2 cm	1,4 cm	0,2 cm	1 g	1700	1950	B-T7
2018	28	459	22	6	2018	Munur	Keramik	Brenndur leir - Keramik.	1,3 cm	1,2 cm	0,35 cm		1700	1950	B-T7
2018	28	462	22	6	2018	Munur	Nagli	Málmur - Járn.				9 g	1100	1950	B-T7
2018	28	463	22	6	2018	Munur	Nagli	Málmur - Járn.	37 cm	12 cm	1 cm	4 g	1100	1950	B T7

2018	28	464	22	6	2018	Munur	Leirkersbrot	Jarðvegur - Leir - Hvítleir.	37 cm	16 cm	5 cm	3 g	1700	1950	B T7
2018	28	465	22	6	2018	Munur	Nagli	Málmur - Járn.	54 cm	18 cm	12 cm	11 g	1100	1950	B T7
2018	28	468	22	6	2018	Munur	Nagli	Málmur - Járn.	2,7 cm	1,7 cm	cm	5 g	1100	1950	B-T7
2018	28	469	22	6	2018	Bein	Tönn	Bein - Dýrabein - Tönn - Dýrstönn.	4,8 cm	3,8 cm	cm	24 g	1100	1950	B-T7
2018	28	470	22	6	2018	Munur	Nagli	Málmur - Járn.	83 cm	2 cm	19 cm	49 g	1100	1950	B T7
2018	28	471	22	6	2018	Munur	Nagli	Málmur - Járn.				9 g	1100	1950	B T7
2018	28	472	22	6	2018	Munur	Nagli	Málmur - Járn.				12 g	1100	1950	B-T7
2018	28	474	22	6	2018	Munur	Járnhlutur	Málmur - Járn.	47 cm	25 cm	11 cm	19 g	1100	1950	B T7
2018	28	475	22	6	2018	Munur	Nagli	Málmur - Járn.	37 cm	15 cm	11 cm	4 g	1100	1950	B T7
2018	28	478	22	6	2018	Bein	Dýrabein	Bein - Dýrabein.	4 cm	15 cm	14 cm	2 g	1100	1950	B T7
2018	28	479	22	6	2018	Munur	Krítarpípa	Jarðvegur - Leir.	2,3 cm	0,6 cm	cm	1 g	1600	1900	B-T7
2018	28	480	22	6	2018	Bein	Dýrabein	Bein - Dýrabein.	3 cm	2 cm	cm	6 g	1100	1950	B-T7
2018	28	483	22	6	2018	Munur	Leirkersbrot	Jarðvegur - Leir - Rauðleir.	13 cm	1 cm	5 cm	1 g	1700	1950	B T7
2018	28	484	25	6	2018	Munur	Nagli	Málmur - Járn.				10 g	1100	1950	A-T11
2018	28	485	25	6	2018	Munur	Leirkersbrot	Jarðvegur - Leir - Rauðleir.				10 g	1700	1950	A T11
2018	28	486	25	6	2018	Munur	Hnífsblað	Málmur - Járn.	56 cm	29 cm	6 cm	11 g	1100	1950	A T11
2018	28	487	25	6	2018	Bein	Dýrabein	Bein - Dýrabein.				24 g			A-T11
2018	28	488	25	6	2018	Munur	Bein	Bein - Dýrabein - Hvalbein.	175 cm	155 cm	cm	9 g	1100	1950	A T11
2018	28	489	25	6	2018	Munur	Rúðuglerbro	Gler.	45 cm	18 cm	15 cm	2 g	1700	1950	A T11
2018	28	491	25	6	2018	Munur	Nagli	Málmur - Járn.	32 cm	15 cm	15 cm	6 g	1100	1950	A T11
2018	28	492	25	6	2018	Munur	Glerbrot	Gler.				6 g	1800	1950	A-T11

2018	28	493	25	6	2018	Munur	Leirkersbrot	Jarðvegur - Leir - Hvítleir.	28 cm	22 cm	6 cm	4 g	1700	1950	A T11
2018	28	495	25	6	2018	Munur	Leirkersbrot	Jarðvegur - Leir - Hvítleir.	26 cm	24 cm	5 cm	3 g	1700	1950	A T11
2018	28	496	25	6	2018	Munur	Nagli	Málmur - Járn.	3,6 cm	1,5 cm	cm	6 g	1100	1950	A-T11
2018	28	499	25	6	2018	Munur	Ílát	Gler.	3 cm	1 cm	3 cm	2 g	1800	1950	A T11
2018	28	500	25	6	2018	Munur	Leirkersbrot	Jarðvegur - Leir.	1,7 cm	1,5 cm	cm	1 g	1700	1950	A-T11
2018	28	501	25	6	2018	Munur	Ró	Málmur - Járn.	2,5 cm	2,3 cm	cm	7 g	1100	1950	A-T11
2018	28	502	25	6	2018	Munur	Nagli	Málmur - Járn.	3,8 cm	1,4 cm	cm	3 g	1100	1950	A-T11
2018	28	503	25	6	2018	Munur	Járnhlutur, Nagli	Málmur - Járn.	3,3 cm	2,2 cm	1 cm	5 g	1100	1950	A-T11
2018	28	504	18	6	2018	Munur	Perla	Viður - Raf.	1 cm	8 cm	6 cm	2 g	1100	1950	A T11
2018	28	505	25	6	2018	Munur	Nagli	Málmur - Járn.	4,2 cm	2,3 cm	cm	10 g	1100	1950	A-T11
2018	28	506	25	6	2018	Munur	Nagli	Málmur - Járn.	37 cm	17 cm	8 cm	5 g	1100	1950	A T11
2018	28	507	25	6	2018	Munur	Nagli	Málmur - Járn.	4,4 cm	1,8 cm	cm	5 g	1100	1950	A-T11
2018	28	508	25	6	2018	Munur	Nagli	Málmur - Járn.	3,2 cm	1,5 cm	cm	4 g	1100	1950	A-T11
2018	28	509	25	6	2018	Munur	Nagli	Málmur - Járn.	47 cm	23 cm	2 cm	13 g	1100	1950	A T11
2018	28	510	25	6	2018	Munur	Nagli	Málmur - Járn.				20 g	1100	1950	A-T11
2018	28	511	25	6	2018	Munur	Nagli	Málmur - Járn.	4,1 cm	3 cm	cm	18 g	1100	1950	A-T11
2018	28	514	25	6	2018	Munur	Skósóli	Skin - Leður.	14,5 cm	6,7 cm	cm	22 g	1100	1950	A-T11
2018	28	516	26	6	2018	Munur	Tappi	Málmur - Blý.	18 cm	17 cm	11 cm	7 g	1800	1950	A T11
2018	28	517	25	6	2018	Munur	Leirkersbrot	Jarðvegur - Leir.	6,3 cm	3,3 cm	cm	19 g	1700	1950	A-T11

2018	28	539	25	6	2018	Munur	Nagli	Málmur - Járn.	3,7 cm	2,5 cm	2,3 cm	9 g	1100	1950	A-T11
2018	28	540	25	6	2018	Munur	Rúðuglerbro t	Gler.	2,5 cm	1,4 cm	0,15 cm		1700	1950	A-T11
2018	28	541	25	6	2018	Munur	Nagli	Málmur - Járn.	5 cm	2,3 cm	1,7 cm	13 g	1100	1950	A-T11
2018	28	542	25	6	2018	Munur	Nagli	Málmur - Járn.	3,7 cm	2,2 cm	1,2 cm	8 g	1100	1950	A-T11
2018	28	543	25	6	2018	Munur	Leirkersbrot	Jarðvegur - Leir - Hvítleir.	1,7 cm	1,6 cm	0,4 cm	1 g	1700	1950	A-T11
2018	28	544	25	6	2018	Munur	Nagli	Málmur - Járn.	6 cm	25 cm	18 cm	17 g	1100	1950	A T11
2018	28	545	25	6	2018	Munur	Nagli	Málmur - Járn.	33 cm	23 cm	18 cm	9 g	1100	1950	A T11
2018	28	546	18	6	2018	Bein	Mannabein	Bein.	26 cm	4,1 cm	2,3 cm	37 g	1100	1950	A-T11
2018	28	547	25	6	2018	Bein	Dýrabein	Bein - Dýrabein.	15,5 cm	6,8 cm	3 cm	96 g	1100	1950	A-T11
2018	28	548	25	6	2018	Munur	Gler	Gler.	0,7 cm	0,7 cm	0,15 cm		1700	1950	A-T11
2018	28	549	25	6	2018	Munur	Nagli	Málmur - Járn.	4 cm	15 cm	9 cm	6 g	1100	1950	A T11
2018	28	550	25	6	2018	Munur	Málmhlutur	Málmur.				5 g	1100	1950	A-T11
2018	28	551	25	6	2018	Munur	Járnhlutur, Hnappur	Málmur - Járn.				3 g	1100	1950	A-T11
2018	28	552	25	6	2018	Munur	Lykill	Málmur - Járn.				6 g	1100	1950	A-T11
2018	28	553	25	6	2018	Munur	Nagli	Málmur - Járn.	2,8 cm	2,5 cm	2,1 cm	10 g	1100	1950	A-T11
2018	28	554	25	6	2018	Munur	Þakflís	Bergtegund - Flöguberg.	209 cm	128 cm	266 cm	5 cm	1850	1950	A T11
2018	28	555	25	6	2018	Munur	Nagli	Málmur - Járn.	5,7 cm	2,1 cm	1,1 cm	11 g	1100	1950	A-T11
2018	28	556	25	6	2018	Munur	Nagli	Málmur - Járn.	4 cm	1,7 cm	1,5 cm	7 g	1100	1950	A-T11
2018	28	558	25	6	2018	Munur	Nagli	Málmur - Járn.				56 g	1100	1950	A-T11
2018	28	559	25	6	2018	Munur	Nagli	Málmur - Járn.				18 g	1100	1950	A T11

2018	28	560	25	6	2018	Munur	Nagli	Málmur - Járn.				75 g	1100	1950	A-T11
							Járnbútur,					120			
2018	28	561	25	6	2018	Munur	Ró, Nagli	Málmur - Járn.				g	1100	1950	A-T11
2018	28	562	25	6	2018	Munur	Nagli	Málmur - Járn.				48 g	1100	1950	A-T11
											1,1				
2018	28	563	25	6	2018	Munur	Járnhlutur	Málmur - Járn.	3,7 cm	3,25 cm	cm	9 g	1100	1950	A-T11
											1,7				
2018	28	564	25	6	2018	Munur	Steinn	Bergtegund - Steinn.	4 cm	2,5 cm	cm	19 g	1100	1950	A-T11
2018	28	565	25	6	2018	Munur	Nagli	Málmur - Járn.				8 g	1100	1950	A-T11
											0,1				
2018	28	566	25	6	2018	Munur	Gler	Gler.	4,6 cm	1,6 cm	cm	2 g	1700	1950	A-T11
							Lausafun								
2018	28	567	25	6	2018	dur	Perla	Kol - Tálgukol.	12 cm	12 cm	85 cm	1 g	1100	1950	
2018	28	569	26	6	2018	Munur	Nagli	Málmur - Járn.	5,6 cm	3 cm	2 cm	25 g	1100	1950	B-T8
2018	28	570	26	6	2018	Bein	Dýrabein	Bein - Dýrabein.	81 cm	52 cm	27 cm	41 g	1100	1950	B T8
2018	28	571	26	6	2018	Munur	Unnið bein	Bein - Dýrabein.	7,5 cm	4 cm	3 cm	55 g	1100	1950	B-T8
2018	28	572	26	6	2018	Munur	Nagli	Málmur - Járn.				16 g	1100	1950	B T8
2018	28	573	26	6	2018	Munur	Nagli	Málmur - Járn.				19 g	1100	1950	B-T8
								Jarðvegur - Leir -				0,5			
2018	28	574	26	6	2018	Munur	Leirkersbrot	Rauðleir.	1,5 cm	1,1 cm	cm	1 g	1700	1950	B-T8
											1,7				
2018	28	576	26	6	2018	Munur	Steinn	Bergtegund - Steinn.	4 cm	2,5 cm	cm	19 g	1100	1950	A-T11
											141				
2018	28	577	26	6	2018	Munur	Fiskisleggja	Bergtegund - Steinn.	163 cm	9 cm	64 cm	5 g	1100	1950	B T8
								Jarðvegur - Leir -				0,4			
2018	28	579	26	6	2018	Munur	Leirkersbrot	Hvítleir.	3,6 cm	1,9 cm	cm	4 g	1700	1950	B-T8
											1,5				
2018	28	580	26	6	2018	Munur	Nagli	Málmur - Járn.	3,2 cm	2,3 cm	cm	8 g	1100	1950	B-T8
2018	28	581	26	6	2018	Munur	Ílát	Gler.	18 cm	15 cm	3 cm	1 g	1800	1950	B T8
											1,7				
2018	28	582	26	6	2018	Munur	Flotholt	Viður - Korkur.	4,1 cm	3,5 cm	cm	2 g	1100	1950	B-T8

2018	28	585	26	6	2018	Munur	Leirkersbrot	Jarðvegur - Leir - Hvítleir.	3,2 cm	2,9 cm	0,5 cm	2 g	1700	1950	B-T8
2018	28	588	26	6	2018	Munur	Nagli	Málmur - Járn.	5 cm	2,1 cm	2 cm	11 g	1100	1950	B-T8
2018	28	590	26	6	2018	Munur	Rúðuglerbro t	Gler.				5 g	1700	1950	B T8
2018	28	591	26	6	2018	Munur	Rúðuglerbro t	Gler.				59 g	1700	1950	B-T8
2018	28	593	26	6	2018	Bein	Dýrabein	Bein - Dýrabein.				2 g	1100	1950	B-T8
2018	28	594	26	6	2018	Munur	Rúðuglerbro t	Gler.	5,9 cm	4,3 cm	0,2 cm	7 g	1800	1950	B-T8
2018	28	595	26	6	2018	Bein	Dýrabein	Bein - Dýrabein.	32 cm	16 cm	12 cm	2 g	1100	1950	B T8
2018	28	596	26	6	2018	Munur	Nagli, Teinn	Málmur - Járn.	14 cm	2,5 cm	1,7 cm	47 g	1100	1950	B-T8
2018	28	597	26	6	2018	Bein	Dýrabein	Bein - Dýrabein.				1 g	1100	1950	B-T8
2018	28	599	26	6	2018	Munur	Verkfæri	Málmur - Járn.	15,7 cm	11,4 cm	2,6 cm	588 g	1100	1950	B-T8
2018	28	600	26	6	2018	Bein	Fiskbein	Bein - Dýrabein.	67 cm	24 cm	15 cm	5 g	1100	1950	B T8
2018	28	601	26	6	2018	Munur	Járnhlutur	Málmur - Járn.	52 cm	48 cm	24 cm	42 g	1100	1950	B T8
2018	28	604	26	6	2018	Munur	Rúðuglerbro t	Gler.	5,8 cm	4 cm	0,2 cm	6 g	1700	1950	B-T8
2018	28	606	26	6	2018	Munur	Textílleifar	Textíll.				126 g	1100	1950	B-T8
2018	28	608	26	6	2018	Munur	Rúðuglerbro t	Gler.				4 g	1700	1950	B-T8
2018	28	609	26	6	2018	Bein	Dýrabein	Bein - Dýrabein.	135 cm	18 cm	12 cm	14 g	1100	1950	B T8
2018	28	610	26	6	2018	Bein	Dýrabein	Bein - Dýrabein.	46 cm	17 cm	15 cm	3 g	1100	1950	B T8
2018	28	611	26	6	2018	Bein	Dýrabein	Bein - Dýrabein.	4 cm	3 cm	0,5 cm	2 g	1100	1950	B-T8
2018	28	612	26	6	2018	Bein	Dýrabein	Bein - Dýrabein.	39 cm	16 cm	13 cm	2 g	1100	1950	B T8
2018	28	613	27	6	2018	Munur	Nagli	Málmur - Járn.	4,5 cm	1,9 cm	1,6 cm	9 g	1100	1950	A-T12
2018	28	616	28	6	2018	Munur	Nagli	Málmur - Járn.	49 cm	14 cm	11 cm	7 g	1100	1950	A T12

2018	28	617	27	6	2018	Munur	Járnbútur, járnplata	Málmur - Járn.	3,5 cm	2,4 cm	0,9 cm	5 g	1100	1950	A-T12
2018	28	618	27	6	2018	Munur	Járnbrot, Nagli	Málmur - Járn.	3,4 cm	1,3 cm	1 cm 2,3	6 g	1100	1950	A-T12
2018	28	619	27	6	2018	Munur	Nagli	Málmur - Járn.	5,2 cm	3 cm	cm 1,7	13 g	1100	1950	A-T12
2018	28	620	27	6	2018	Munur	Nagli	Málmur - Járn.	4,8 cm	2,2 cm	cm	9 g	1100	1950	A-T12
2018	28	621	27	6	2018	Munur	Nagli	Málmur - Járn.	4 cm	12 cm	8 cm 0,3	5 g 0,5	1100	1950	A T12
2018	28	622	27	6	2018	Munur	Krítarpípa	Jarðvegur - Leir.	2,7 cm	0,6 cm	cm 0,6	g	1600	1900	A-T12
2018	28	624	27	6	2018	Munur	Leirkersbrot	Jarðvegur - Leir.	2,4 cm	1,1 cm	cm	1 g	1700	1950	A-T12
2018	28	625	27	6	2018	Munur	Nagli	Málmur - Járn.	3,5 cm	1,5 cm	1 cm 0,5	6 g	1100	1950	A-T12
2018	28	626	27	6	2018	Munur	Leirkersbrot	Jarðvegur - Leir.	2,1 cm	0,9 cm	cm 0,5	1 g	1700	1950	A-T12
2018	28	627	27	6	2018	Munur	Leirkersbrot	Jarðvegur - Leir.	2,5 cm	1,5 cm	cm 0,2	2 g	1700	1950	A-T12
2018	28	628	27	6	2018	Munur	Rúðuglerbro t	Gler.	2 cm	1,9 cm	cm 0,2	1 g	1700	1950	A-T12
2018	28	629	27	6	2018	Munur	Rúðuglerbro t	Gler.	3,7 cm	2,7 cm	cm 0,2	3 g	1700	1950	A-T12
2018	28	630	27	6	2018	Munur	Rúðuglerbro t	Gler.	3 cm	1,2 cm	cm	1 g	1700	1950	A-T12
2018	28	631	27	6	2018	Munur	Nagli	Málmur - Járn.				7 g	1100	1950	A-T12
2018	28	632	28	6	2018	Munur	Perla	Gler.	5 cm	4 cm	3 cm	1 g	1100	1950	A T12
2018	28	633	27	6	2018	Munur	Rúðuglerbro t	Gler.				2 g	1800	1950	A-T12
2018	28	634	27	6	2018	Munur	Krítarpípa	Jarðvegur - Leir.	7 cm	0,9 cm	0,8 cm	6 g	1600	1900	A-T12
2018	28	635	27	6	2018	Munur	Járnhlutur, Nagli	Málmur - Járn.				95 g	1100	1950	A T12

2018	28	637	27	6	2018	Munur	Leirkersbrot	Jarðvegur - Leir - Rauðleir.	3 cm	2,8 cm	0,6 cm	5 g	1700	1950	A-T12
2018	28	638	27	6	2018	Munur	Nagli	Málmur - Járn.	4,2 cm	1,5 cm	1,6 cm	2 g	1100	1950	A-T12
2018	28	639	27	6	2018	Munur	Leirkersbrot	Jarðvegur - Leir - Hvítleir.	1,8 cm	2 cm	0,3 cm	1 g	1700	1950	A-T12
2018	28	640	27	6	2018	Munur	Leirkersbrot	Jarðvegur - Leir - Rauðleir.	8,2 cm	5,1 cm	1,4 cm	47 g	1700	1950	A-T12
2018	28	641	27	6	2018	Munur	Leirkersbrot	Jarðvegur - Leir.	3,6 cm	3,5 cm	0,6 cm	5 g	1700	1950	A-T12
2018	28	643	27	6	2018	Munur	Fiskisleggja	Bergtegund - Steinn.	115 cm	76 cm	64 cm	g	1100	1950	A T12
2018	28	645	27	6	2018	Munur	Nagli	Málmur - Járn.	39 cm	16 cm	11 cm	6 g	1100	1950	A T12
2018	28	646	27	6	2018	Munur	Leirkersbrot	Jarðvegur - Leir - Hvítleir.	2,5 cm	2 cm	0,4 cm	2 g	1700	1950	A-T12
2018	28	648	27	6	2018	Munur	Þynna	Málmur - Málmblanda.	3,1 cm	2,1 cm	0,1 cm	2 g	1100	1950	A-T12
2018	28	650	27	6	2018	Munur	Krítarpípa	Jarðvegur - Leir.	3,7 cm	0,9 cm	0,8 cm	3 g	1600	1900	A-T12
2018	28	652	27	6	2018	Munur	Leirkersbrot	Jarðvegur - Leir.	2,2 cm	1,7 cm	0,5 cm	1 g	1700	1950	A-T12
2018	28	653	27	6	2018	Munur	Rónagli	Málmur - Járn.	44 cm	34 cm	23 cm	22 g	1100	1950	A T12
2018	28	654	27	6	2018	Munur	Nagli	Málmur - Járn.	4 cm	21 cm	16 cm	10 g	1100	1950	A T12
2018	28	656	27	6	2018	Munur	Hnífur, Hnífsblað	Málmur - Járn.	8 cm	1,7 cm	0,7 cm	12 g	1100	1950	A-T12
2018	28	657	27	6	2018	Munur	Sylgja	Málmur - Málmblanda. Málmur - Kopar - Koparblanda.	3,3 cm	2,7 cm	0,8 cm	13 g	1100	1950	A-T12
2018	28	658	28	6	2018	Munur	Nagli	Málmur - Járn.	3,5 cm	2,1 cm	2 cm	7 g	1100	1950	A-T12
2018	28	659	27	6	2018	Munur	Koparhlutur	Málmur - Kopar - Koparblanda.	2,9 cm	0,9 cm	0,6 cm	2 g	1100	1950	A-T12

2018	28	660	27	6	2018	Munur	Flotholt Naglahaus,	Viður - Korkur.	3,8 cm	3 cm	1 cm	0,5 g	1100	1950	A-T12
2018	28	661	27	6	2018	Munur	Nagli	Málmur - Járn.	2,5 cm	2 cm	1,1 cm	7 g	1100	1950	A-T12
2018	28	662	28	6	2018	Munur	Nagli	Málmur - Járn.	6,9 cm	2,1 cm	2 cm	17 g	1100	1950	B-T9
2018	28	664	28	6	2018	Munur	Rúðuglerbro t	Gler.				27 g	1700	1950	B T9
2018	28	665	28	6	2018	Munur	Nagli	Málmur - Járn.	74 cm	12 cm	11 cm	10 g	1100	1950	B T9
2018	28	666	28	6	2018	Munur	Rúðuglerbro t	Gler.				12 g	1700	1950	B T9
2018	28	668	28	6	2018	Munur	Bein	Bein - Dýrabein - Hvalbein.	185 cm	10 cm	55 cm	385 g	1100	1950	B T9
2018	28	670	28	6	2018	Bein	Tönn	Bein - Dýrabein - Tönn.	25 cm	8 cm	5 cm	1 g	1100	1950	B T9
2018	28	671	28	6	2018	Munur	Rúðuglerbro t	Gler.				16 g	1700	1950	B-T9
2018	28	673	28	6	2018	Munur	Leirker	Jarðvegur - Leir.	2,6 cm	1,9 cm	0,3 cm	2 g	1700	1950	B-T9
2018	28	674	28	6	2018	Munur	Nagli	Málmur - Járn.	3,2 cm	2,5 cm	2 cm	14 g	1100	1950	B-T9
2018	28	675	28	6	2018	Munur	Rúðuglerbro t	Gler.				16 g	1700	1950	B T9
2018	28	679	28	6	2018	Munur	Lykill	Málmur - Járn.	7,7 cm	2,8 cm	1,1 cm	22 g	1100	1950	B-T9
2018	28	680	28	6	2018	Munur	Krítarpípa	Jarðvegur - Leir.	4,8 cm	0,7 cm	0,6 cm	2 g	1600	1900	B-T9
2018	28	681	28	6	2018	Munur	Krítarpípa	Jarðvegur - Leir.	5 cm	0,7 cm		3 g	1600	1900	B-T9
2018	28	682	28	6	2018	Munur	Járnhlutur, Hnifsblað	Málmur - Járn.	4,2 cm	1,9 cm	0,8 cm	7 g	1100	1950	B-T9
2018	28	683	28	6	2018	Munur	Nagli	Málmur - Járn.	42 cm	18 cm	15 cm	7 g	1100	1950	B T9
2018	28	684	28	6	2018	Munur	Járn	Málmur - Járn.	14,5 cm	0,8 cm	0,5 cm	15 g	1100	1950	B T9
2018	28	686	28	6	2018	Munur	Nagli	Málmur - Járn.	3,2 cm	1,6 cm	0,8 cm	4 g	1100	1950	B-T9

2018	28	688	28	6	2018	Munur	Ól	Skinn - Leður.				26 g	1100	1950	B-T9
2018	28	689	28	6	2018	Munur	Textíll	Textíll.				11 g	1100	1950	B-T9
											1,6				
2018	28	690	28	6	2018	Munur	Flaska	Gler.	3,4 cm	2,7 cm	cm	11 g	1800	1950	B-T9
2018	28	691	28	6	2018	Bein	Dýrabein	Bein - Dýrabein.	72 cm	16 cm	15 cm	4 g	1100	1950	A T13
											0,7				
2018	28	692	28	6	2018	Bein	Tönn	Bein - Tönn.	1,6 cm	0,7 cm	cm	1 g	1100	1950	A-T13
											0,3				
2018	28	693	28	6	2018	Munur	Leirkersbrot	Jarðvegur - Leir.	2,4 cm	2,2 cm	cm	2 g	1700	1950	A-T13
								Jarðvegur - Leir -							
2018	28	694	28	6	2018	Munur	Leirkersbrot	Hvítleir.				2 g	1700	1950	A-T13
							Járnbrod,				0,6				
2018	28	696	29	6	2018	Munur	járnplata	Málmur - Járn.	3,7 cm	3,1 cm	cm	17 g	1100	1950	A-T13
											1,5				
2018	28	697	28	6	2018	Munur	Nagli	Málmur - Járn.	6,4 cm	1,5 cm	cm	14 g	1100	1950	A-T13
								Jarðvegur - Leir -							
2018	28	698	28	6	2018	Munur	Leirkersbrot	Hvítleir.				2 g	1700	1950	A-T13
											0,3				
2018	28	699	28	6	2018	Munur	Málmhlutur	Málmur - Málmblanda.	9,7 cm	0,9 cm	cm	10 g	1100	1950	A-T13
							Naglahaus,				1,1				
2018	28	700	28	6	2018	Munur	Nagli	Málmur - Járn.	2,6 cm	2,9 cm	cm	10 g	1100	1950	A-T13
2018	28	701	28	6	2018	Munur	Nagli	Málmur - Járn.				15 g	1100	1950	A-T13
2018	28	702	28	6	2018	Munur	Nagli	Málmur - Járn.				21 g			A-T13
											1,3				
2018	28	703	29	6	2018	Munur	Skeifubrot	Málmur - Járn.	7,8 cm	2,8 cm	cm	39 g	1100	1950	A-T13
2018	28	704	29	6	2018	Munur	Ró	Málmur - Járn.	31 cm	3 cm	13 cm	18 g	1100	1950	A T 13
											1,2				
2018	28	705	29	6	2018	Munur	Nagli	Málmur - Járn.	5 cm	2 cm	cm	13 g	1100	1950	A-T13
											1,8				
2018	28	706	29	6	2018	Munur	Brýni	Bergtegund.	10,6 cm	2,3 cm	cm	70 g	1100	1950	A-T13
											0,6				
2018	28	707	29	6	2018	Munur	Málmhlutur	Málmur - Blý.	2,3 cm	2,1 cm	cm	7 g	1100	1950	A-T13

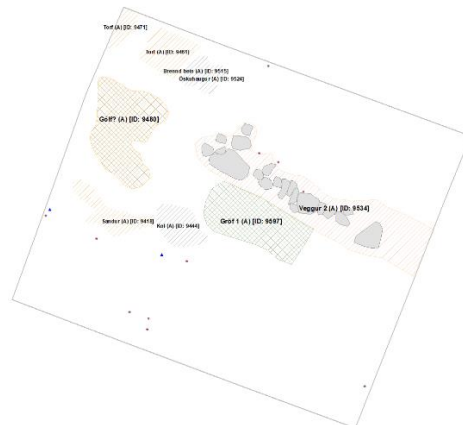
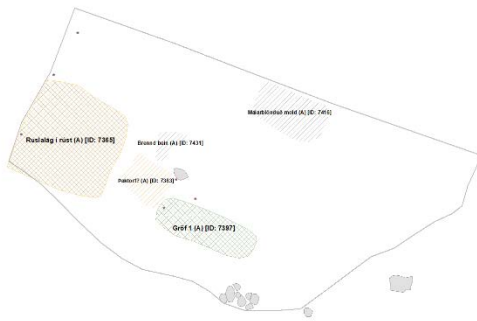
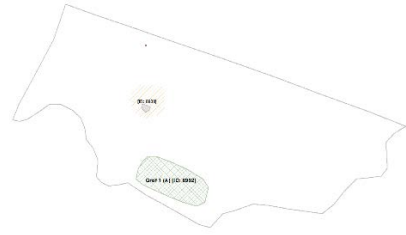
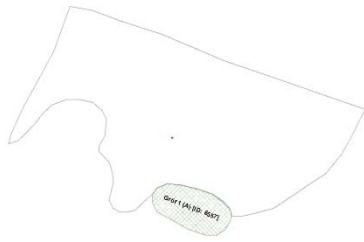
2018	28	708	29	6	2018	Munur	Málmhlutur	Málmur - Málmblanda.	1,8 cm	1,5 cm	0,3 cm	1 g	1100	1950	A-T13
2018	28	709	29	6	2018	Munur	Járnbrot	Málmur - Járn.	4,3 cm	2,1 cm	1,3 cm	13 g	1100	1950	A-T13
2018	28	710	29	6	2018	Munur	Glerbrot, Ílát	Gler.				2 g	1700	1950	A-T13
2018	28	711	29	6	2018	Munur	Nagli	Málmur - Járn.	4,1 cm	2,3 cm	1,7 cm	11 g	1100	1950	A-T13
2018	28	712	29	6	2018	Munur	Nagli	Málmur - Járn.				8 g	1100	1950	A T13
2018	28	713	29	6	2018	Munur	Textíll	Textíll.				1 g	1100	1950	A-T13
2018	28	714	29	6	2018	Munur	Glerbrot	Gler.	5 cm	3,9 cm	0,4 cm	5 g	1800	1950	A-T13
2018	28	716	29	6	2018	Munur	Skeifubrot	Málmur - Járn.	10,6 cm	2,7 cm	1,2 cm	80 g	1100	1950	A-T13
2018	28	717	29	6	2018	Munur	Rúðuglerbro t	Gler.	5,5 cm	3,6 cm	0,2 cm	6 g	1700	1950	A-T13
2018	28	718	0	6	2018	Munur	Skósóli	Skinn - Leður.	8,3 cm	7,2 cm	0,3 cm	9 g	1100	1950	A-T13
2018	28	719	29	6	2018	Munur	Leirkersbrot	Jarðvegur - Leir.	1 cm	1 cm	0,4 cm	1 g	1700	1950	A-T13
2018	28	722	29	6	2018	Munur	Nagli	Málmur - Málmblanda.	1,8 cm	1,5 cm	1,1 cm	4 g	1100	1950	A-T13
2018	28	723	29	6	2018	Munur	Nagli	Málmur - Járn.	3,7 cm	1,8 cm	1 cm	6 g	1100	1950	A-T13
2018	28	724	29	6	2018	Munur	Pökuhnallur, Sleggja	Bergtegund - Steinn.	175 cm	125 cm	12 cm	2 g	1100	1950	A T13
2018	28	725	29	6	2018	Munur	Skeifa	Málmur - Járn.	11 cm	31 cm	17 cm	102 g	1100	1950	A T13
2018	28	726	29	6	2018	Munur	Málmhlutur	Málmur - Blý.	3,5 cm	0,9 cm	0,9 cm	2 g	1100	1950	A-T13
2018	28	727	29	6	2018	Munur	Járnhlutur, Járnblað	Málmur - Járn.	11,7 cm	2,7 cm	1,6 cm	51 g	1100	1950	A-T13
2018	28	728	14	6	2018	Munur	Lausafun dur	Krítarpípa	Jarðvegur - Leir.	2,2 cm	1,1 cm		2 g	1600	1900

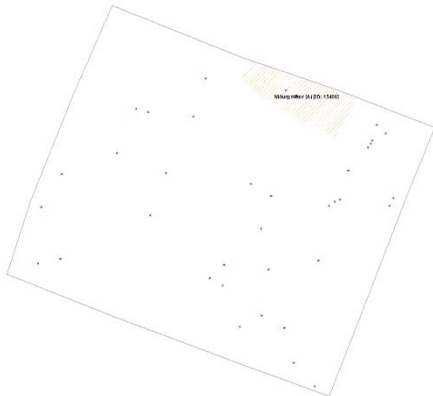
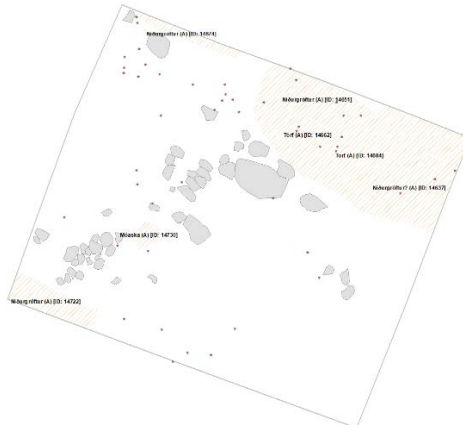
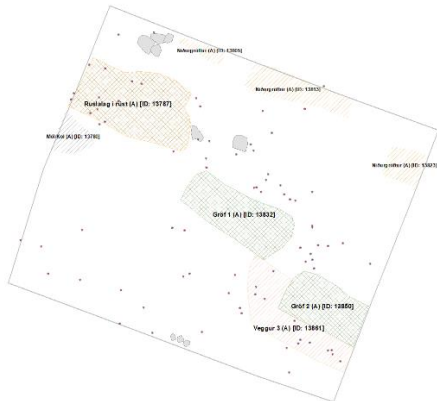
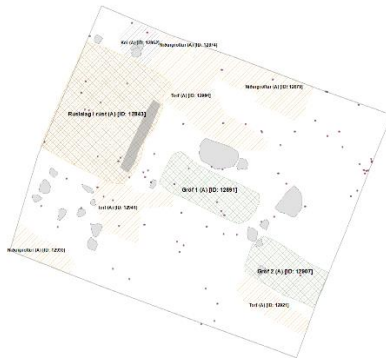
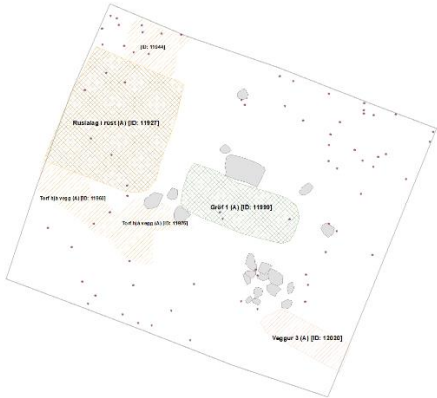
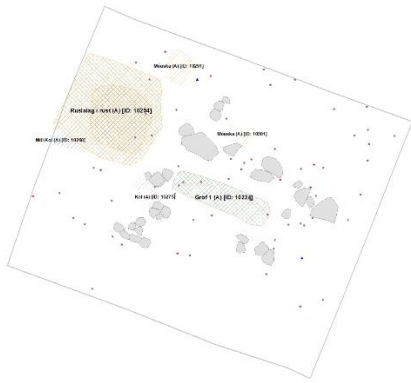
2018	28	729	15	6	2018	Munur	Krítarpípa	Jarðvegur - Leir.	3,4 cm	0,6 cm		1 g	1600	1900	A-T7
2018	28	730	12	6	2018	Bein	Tönn	Bein - Dýrabein - Tönn.	29 cm	15 cm	12 cm	4 g	1100	1950	A T5
2018	28	731	12	6	2018	Munur	Glerbrot	Gler.	3,3 cm	1,9 cm	cm	2 g	1700	1950	A-T5
2018	28	732	12	6	2018	Munur	Rúðuglerbro t	Gler.	1,6 cm	1 cm	cm		1800	1950	A-T5
2018	28	733	18	6	2018	Munur	Rúðuglerbro t	Gler.	4,7 cm	1,3 cm	cm	3 g	1800	1950	B-T5
2018	28	734	18	6	2018	Munur	Þakflís	Bergtegund - Flöguberg.	2,8 cm	2,3 cm	cm	4 g	1100	1950	B-T5
2018	28	735	18	6	2018	Munur	Rúðuglerbro t	Gler.	3,3 cm	2,8 cm	cm	2 g	1700	1950	A-T8
2018	28	736	18	6	2018	Munur	Nagli	Málmur - Járn.				10 g	1100	1950	B T5
2018	28	740	18	6	2018	Munur	Ró, Nagli	Málmur - Járn.				10 g	1100	1950	B-T5
2018	28	741	26	6	2018	Munur	Líkkistuskjöl dur	Málmur.	10,3 cm	7,2 cm	cm	22 g	1900	1950	A-T11
2018	28	742	26	6	2018	Munur	Líkkista, Skrúfa	Málmur.	11,1 cm	3,2 cm	cm	24 g	1900	1950	A-T11

2. Teikningar

Svæði A

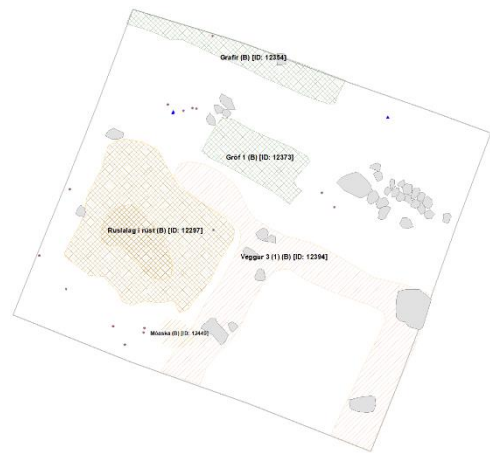
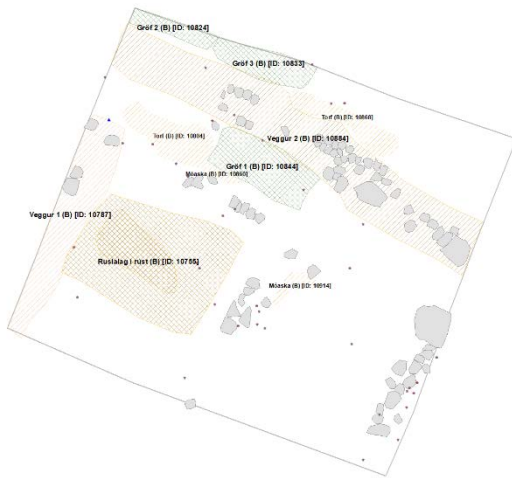
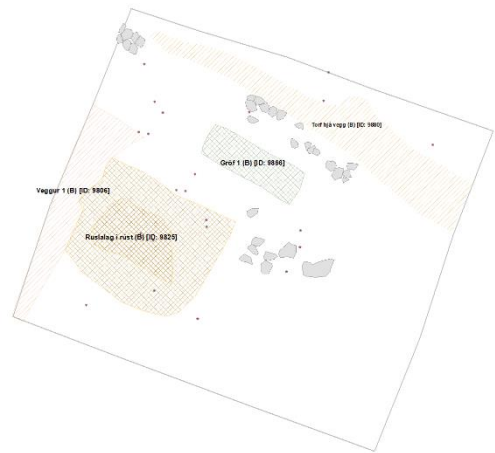
Teiknilög 1-13

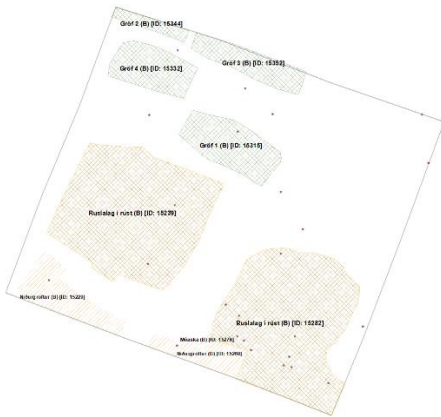
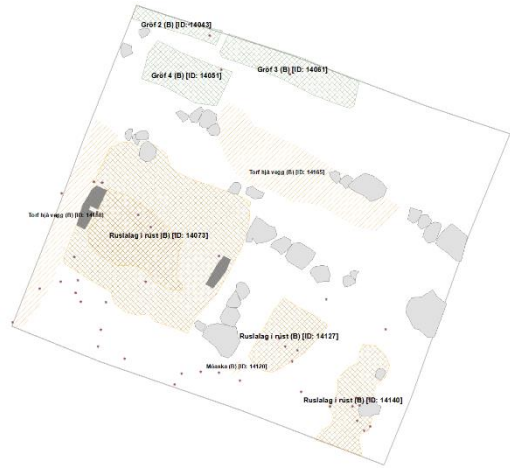
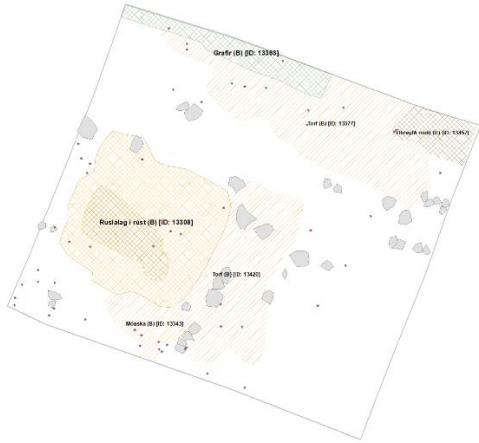




Svæði B

Teiknilög 1-9





3. Ljósmyndir

Svæði A



Svæði B



Gripamyndir – úrval



4. Niðurstöður úr kolefnisaldursgreiningum



Beta Analytic Inc
 4985 SW 74 Court
 Miami, Florida 33155
 Tel: 305-667-5167
 Fax: 305-663-0964
 beta@radiocarbon.com

Mr. Darden Hood
 President

Mr. Ronald Hatfield
Mr. Christopher Patrick
 Deputy Directors

ISO/IEC 2005:17025-Accredited Testing Laboratory

REPORT OF RADIOCARBON DATING ANALYSES

Steinunn Kristjansdottir Report Date: November 13, 2018
 University of Iceland Material Received: October 22, 2018

Laboratory Number	Sample Code Number	Conventional Radiocarbon Age (BP) or Percent Modern Carbon (pMC) & Stable Isotopes	
		Calendar Calibrated Results: 95.4 % Probability High Probability Density Range Method (HPD)	
Beta - 507476	2018-28-3	570 +/- 30 BP	IRMS 513C: -13.5 o/oo IRMS 515N: +19.9 o/oo
		(57.8%) 1304 - 1364 cal AD (37.6%) 1384 - 1422 cal AD	(646 - 586 cal BP) (566 - 528 cal BP)

Submitter Material: Tooth
 Pretreatment: (tooth collagen) collagen extraction; with alkali
 Analyzed Material: Tooth collagen
 Analysis Service: AMS-Standard delivery
 Percent Modern Carbon: 93.15 +/- 0.35 pMC
 Fraction Modern Carbon: 0.9315 +/- 0.0035
 D14C: -88.50 +/- 3.48 o/oo
 Δ14C: -78.13 +/- 3.48 o/oo(1950:2,018.00)
 Measured Radiocarbon Age: (without d13C correction): 380 +/- 30 BP
 Calibration: BetaCal3.21: HPD method: INTCAL13
 Carbon/Nitrogen: CN : 3.2 %C: 40.24 %N: 14.82

Results are ISO/IEC-17025:2005 accredited. No sub-contracting or student labor was used in the analyses. All work was done at Beta in 4 in-house NEC accelerator mass spectrometers and 4 Thermo IRMSs. The "Conventional Radiocarbon Age" was calculated using the Libby half-life (5568 years), is corrected for total isotopic fraction and was used for calendar calibration where applicable. The Age is rounded to the nearest 10 years and is reported as radiocarbon years before present (BP), "present" = AD 1950. Results greater than the modern reference are reported as percent modern carbon (pMC). The modern reference standard was 95% the 14C signature of NIST SRM-4990C (oxalic acid). Quoted errors are 1 sigma counting statistics. Calculated sigmas less than 30 BP on the Conventional Radiocarbon Age are conservatively rounded up to 30. d13C values are on the material itself (not the AMS d13C). d13C and d15N values are relative to VPDB-1. References for calendar calibrations are cited at the bottom of calibration graph pages.

BetaCal 3.21 Calibration of Radiocarbon Age to Calendar Years

(highest probability ranges: INTCAL 13)

(Variables: d13C = -13.5 o/oo)

Laboratory number Beta-507476

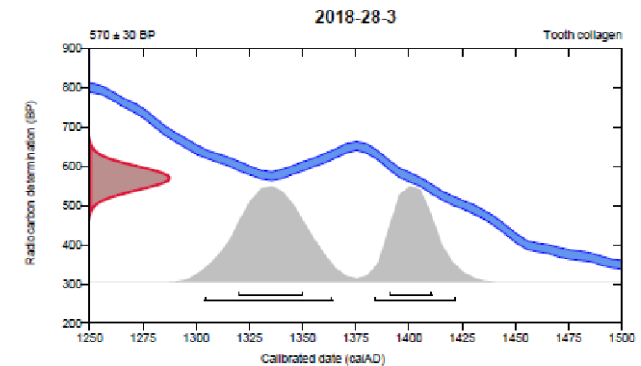
Conventional radiocarbon age 570 ± 30 BP

95.4% probability

(57.8%) 1304 - 1364 cal AD (646 - 586 cal BP)
 (37.6%) 1384 - 1422 cal AD (566 - 528 cal BP)

68.2% probability

(40.9%) 1320 - 1350 cal AD (630 - 600 cal BP)
 (27.3%) 1391 - 1411 cal AD (559 - 539 cal BP)



Database used
 INTCAL13

References

- References to Probability Method
 Bronk Ramsey, C. (2009). Bayesian analysis of radiocarbon dates. Radiocarbon, 51(1), 337-360.
- References to Database INTCAL13
 Reimer, et al., 2013, Radiocarbon 55(4).



Beta Analytic Inc
 4985 SW 74 Court
 Miami, Florida 33155
 Tel: 305-667-5167
 Fax: 305-663-0964
 beta@radiocarbon.com

Mr. Darden Hood
 President

Mr. Ronald Hatfield
Mr. Christopher Patrick
 Deputy Directors

ISO/IEC 2005:17025-Accredited Testing Laboratory

REPORT OF RADIOCARBON DATING ANALYSES

Steinunn Kristjansdottir Report Date: November 13, 2018
 University of Iceland Material Received: October 22, 2018

Laboratory Number	Sample Code Number	Conventional Radiocarbon Age (BP) or Percent Modern Carbon (pMC) & Stable Isotopes	
		Calendar Calibrated Results: 95.4 % Probability High Probability Density Range Method (HPD)	
Beta - 507477	2018-28-84	660 +/- 30 BP	IRMS δ13C: -19.0 o/oo IRMS δ15N: +9.8 o/oo
		(47.8%) 1347 - 1393 cal AD (47.6%) 1276 - 1322 cal AD	(603 - 557 cal BP) (674 - 628 cal BP)

Submitter Material: Tooth
 Pretreatment: (tooth collagen) collagen extraction; with alkali
 Analyzed Material: Tooth collagen
 Analysis Service: AMS-Standard delivery
 Percent Modern Carbon: 92.11 +/- 0.34 pMC
 Fraction Modern Carbon: 0.9211 +/- 0.0034
 δ14C: -78.88 +/- 3.44 o/oo
 Δ14C: -86.42 +/- 3.44 o/oo(1960-2,018.00)
 Measured Radiocarbon Age: (without δ13C correction): 560 +/- 30 BP
 Calibration: BetaCal3.21; HPD method: INTCAL13
 Carbon/Nitrogen: CN : 3.2 %C: 40.84 %N: 15.01

Results are ISO/IEC-17025:2005 accredited. No sub-contracting or student labor was used in the analyses. All work was done at Beta in 4 in-house NEC accelerator mass spectrometers and 4 Thermo IRMSs. The "Conventional Radiocarbon Age" was calculated using the Libby half-life (5568 years), is corrected for total isotopic fraction and was used for calendar calibration where applicable. The Age is rounded to the nearest 10 years and is reported as radiocarbon years before present (BP, "present" = AD 1950). Results greater than the modern reference are reported as percent modern carbon (pMC). The modern reference standard was 95% the 14C signature of NIST SRM-4990C (oxalic acid). Quoted errors are 1 sigma counting statistics. Calculated sigmas less than 30 BP on the Conventional Radiocarbon Age are conservatively rounded up to 30. δ13C values are on the material itself (not the AMS δ13C). δ13C and δ15N values are relative to VPDB-1. References for calendar calibrations are cited at the bottom of calibration graph pages.

BetaCal 3.21

Calibration of Radiocarbon Age to Calendar Years

(highest probability ranges: INTCAL13)

(Variables: δ13C = -19.0 o/oo)

Laboratory number Beta-507477

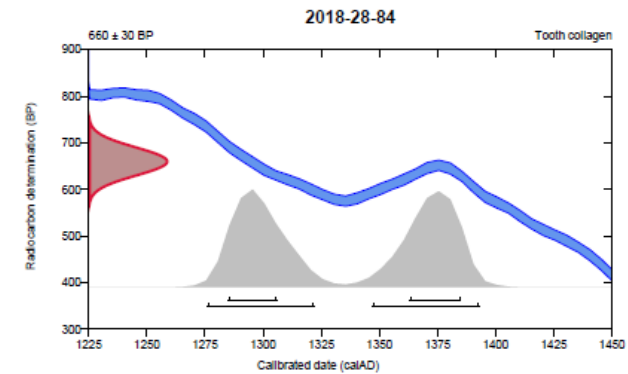
Conventional radiocarbon age 660 ± 30 BP

95.4% probability

(47.8%) 1347 - 1393 cal AD (603 - 557 cal BP)
 (47.6%) 1276 - 1322 cal AD (674 - 628 cal BP)

68.2% probability

(34.9%) 1363 - 1385 cal AD (587 - 565 cal BP)
 (33.3%) 1285 - 1306 cal AD (665 - 644 cal BP)



Database used

INTCAL13

References

References to Probability Method

Bronk Ramsey, C. (2009). Bayesian analysis of radiocarbon dates. Radiocarbon, 51(1), 337-360.

References to Database INTCAL13

Reimer, et al., 2013, Radiocarbon55(4).

Beta Analytic Radiocarbon Dating Laboratory



Beta Analytic
RADIOCARBON DATING

Beta Analytic Inc
4985 SW 74 Court
Miami, Florida 33155
Tel: 305-667-5167
Fax: 305-663-0964
beta@radiocarbon.com

Mr. Darden Hood
President

Mr. Ronald Hatfield
Mr. Christopher Patrick
Deputy Directors

ISO/IEC 2005:17025-Accredited Testing Laboratory

REPORT OF RADIOCARBON DATING ANALYSES

Steinunn Kristjansdottir Report Date: November 13, 2018
University of Iceland Material Received: October 22, 2018

Laboratory Number	Sample Code Number	Conventional Radiocarbon Age (BP) or Percent Modern Carbon (pMC) & Stable Isotopes	
		Calendar Calibrated Results: 95.4 % Probability High Probability Density Range Method (HPD)	
Beta - 507478	2018-28-262	188.92 +/- 0.71 pMC	IRMS 813C: -22.3 o/oo IRMS 815N: +9.2 o/oo
		(62.9%) 1964 cal AD (-15 cal BP) (32.5%) 1963 cal AD (-14 cal BP)	
Submitter Material: Bone (Non-heated) Pretreatment: (bone collagen) collagen extraction; with alkali Analyzed Material: Bone collagen Analysis Service: AMS-Standard delivery Conventional Radiocarbon Age: -5110 +/- 30 BP Fraction Modern Carbon: 1.8892 +/- 0.0071 D14C: 889.16 +/- 7.06 o/oo Δ14C: 873.88 +/- 7.06 o/oo(1950:2,018.00) Raw pMC: (without d13C correction): 189.98 +/- 0.71 pMC Calibration: BetaCal3.21: HPD method: INTCAL13 + NHZ1 Carbon/Nitrogen: CN : 3.2 %C: 42.14 %N: 15.47			

BetaCal 3.21

Calibration of Radiocarbon Age to Calendar Years

(highest probability ranges: INTCAL13 + NHZ1)

(Variables: d13C = -22.3 o/oo)

Laboratory number Beta-507478

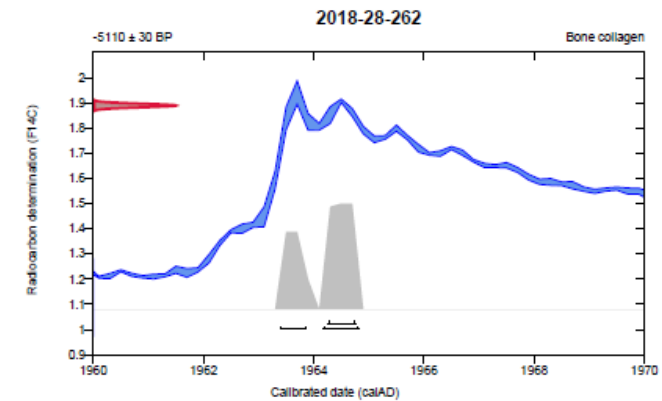
Percent modern carbon 188.92 +/- 0.71 pMC

95.4% probability

(62.9%) 1964 cal AD (-15 cal BP)
(32.5%) 1963 cal AD (-14 cal BP)

68.2% probability

(68.2%) 1964 cal AD (-15 cal BP)



Database used
INTCAL13 + NHZ1

References

- References to Probability Method
Bronk Ramsey, C. (2009). Bayesian analysis of radiocarbon dates. Radiocarbon, 51(1), 337-360.
References to Database INTCAL13 + NHZ1
Hua, et al., 2013, Radiocarbon, 55(4). Reimer, et al., 2013, Radiocarbon 55(4).

Results are ISO/IEC-17025:2005 accredited. No sub-contracting or student labor was used in the analyses. All work was done at Beta in 4 in-house NEC accelerator mass spectrometers and 4 Thermo IRMSs. The "Conventional Radiocarbon Age" was calculated using the Libby half-life (5568 years), is corrected for total isotopic fraction and was used for calendar calibration where applicable. The Age is rounded to the nearest 10 years and is reported as radiocarbon years before present (BP), "present" = AD 1950. Results greater than the modern reference are reported as percent modern carbon (pMC). The modern reference standard was 95% the 14C signature of NIST SRM-4990C (oxalic acid). Quoted errors are 1 sigma counting statistics. Calculated sigmas less than 30 BP on the Conventional Radiocarbon Age are conservatively rounded up to 30. d13C values are on the material itself (not the AMS d13C). d13C and d15N values are relative to VPDB-1. References for calendar calibrations are cited at the bottom of calibration graph pages.

